

# Satzung der Stadt Wittingen über ein besonderes Vorkaufsrecht nach § 25 Baugesetzbuch (Vorkaufsrechtssatzung)

Aufgrund des § 25 Baugesetzbuch (BauGB) in Verbindung mit den §§ 5, 10 und 58 des Niedersächsischen Kommunalverfassungsgesetzes (NKomVG) in den derzeit geltenden Fassungen, hat der Rat der Stadt Wittingen in seiner Sitzung am 30.06.2022 folgende Satzung beschlossen:

## § 1 Zweck der Satzung

Auf den von der Satzung betroffenen Flächen soll die Durchführung von städtebaulichen Maßnahmen ermöglicht werden. Die Satzung dient zur Sicherung einer künftigen, geordneten, städtebaulichen Entwicklung in ihrem Geltungsbereich.

## § 2 Geltungsbereich

(1) Der räumliche Geltungsbereich dieser Satzung erstreckt sich auf folgende Grundstücke bzw. Grundstücksteile:

lfd. Nr.	Gemarkung	Flur	Flurstück	Darstellung Anlage
1	Boitzenhagen	6	49/28	A
2	Darrigsdorf	8	52	T
3	Darrigsdorf	8	53/1 tlw.	T
4	Darrigsdorf	8	54/7	T
5	Darrigsdorf	9	1 tlw.	B
6	Darrigsdorf	9	2 tlw.	B
7	Darrigsdorf	9	3 tlw.	B
8	Darrigsdorf	9	7 tlw.	B
9	Darrigsdorf	9	8/3 tlw.	B
10	Darrigsdorf	9	9/2 tlw.	B
11	Darrigsdorf	9	10/5 tlw.	B
12	Gannerwinkel	6	1/2 tlw.	C
13	Gannerwinkel	6	5	C
14	Glüsing	4	2/2	E
15	Glüsing	4	2/3	E
16	Glüsing	4	3	E
17	Glüsing	4	4	E
18	Glüsing	4	5/1	E
19	Glüsing	4	5/2	E
20	Glüsing	4	37 tlw.	D
21	Glüsing	4	39 tlw.	D
22	Glüsing	4	46	D
23	Glüsing	4	50/1	D
24	Glüsing	4	50/2	D
25	Glüsing	4	50/3	D
26	Glüsing	4	60	E
27	Glüsing	4	62	E
28	Glüsing	4	63	E
29	Glüsing	4	64	E
30	Glüsing	4	65	E

<b>Ifd. Nr.</b>	<b>Gemarkung</b>	<b>Flur</b>	<b>Flurstück</b>	<b>Darstellung Anlage</b>
31	Glüsing	4	67	E
32	Glüsing	4	68	E
33	Glüsing	4	70	E
34	Glüsing	4	71	E
35	Glüsing	4	72	E
36	Glüsing	5	3	E
37	Glüsing	5	4	E
38	Glüsing	5	5/1	E
39	Glüsing	5	5/2	E
40	Glüsing	6	2	E
41	Glüsing	6	3	E
42	Glüsing	6	10	E
43	Glüsing	6	12	E
44	Glüsing	6	13	E
45	Glüsing	6	15	E
46	Glüsing	6	18	E
47	Glüsing	6	19/2	E
48	Glüsing	6	19/3	E
49	Glüsing	6	19/4	E
50	Glüsing	6	19/5	E
51	Glüsing	6	19/6	E
52	Glüsing	7	27/1	E
53	Glüsing	7	32/1	E
54	Glüsing	7	32/2	E
55	Glüsing	7	33	E
56	Glüsing	7	34	E
57	Glüsing	7	35	E
58	Glüsing	9	45/1	E
59	Glüsing	9	45/2	E
60	Glüsing	9	45/3	E
61	Glüsing	9	47	E
62	Glüsing	9	53	E
63	Glüsing	9	55/1	E
64	Glüsing	9	55/2	E
65	Glüsing	9	56	E
66	Glüsing	9	57	E
67	Glüsing	9	58	E
68	Glüsing	9	59	E
69	Glüsing	9	60	E
70	Hagen bei Knesebeck	6	22/1 tlw.	F
71	Hagen bei Knesebeck	6	22/2 tlw.	F
72	Hagen bei Knesebeck	6	22/3 tlw.	F
73	Hagen bei Knesebeck	6	22/4 tlw.	F
74	Hagen bei Knesebeck	6	22/5 tlw.	F
75	Kakerbeck	1	25/5	S
76	Kakerbeck	1	318/25	S
77	Kakerbeck	1	466/25	S

lfd. Nr.	Gemarkung	Flur	Flurstück	Darstellung Anlage
78	Kakerbeck	1	467/25	S
79	Knesebeck	2	1/1	G
80	Knesebeck	2	2/2	G
81	Knesebeck	2	3/2	G
82	Knesebeck	2	8/2	F
83	Knesebeck	2	8/3	F
84	Knesebeck	2	27/7	F
85	Knesebeck	2	28/2	F
86	Knesebeck	2	29/2	F
87	Knesebeck	2	30/2	F
88	Knesebeck	2	31/2	F
89	Knesebeck	2	32/2	F
90	Knesebeck	2	32/4	F
91	Knesebeck	2	68	F
92	Knesebeck	2	74/24	F
93	Knesebeck	2	92/2 tlw.	F
94	Knesebeck	2	93/1 tlw.	F
95	Knesebeck	2	107/16 tlw.	F
96	Knesebeck	2	107/149	F
97	Knesebeck	2	107/156	F
98	Knesebeck	2	107/183 tlw.	F
99	Knesebeck	2	169/10	F
100	Knesebeck	2	311/8	F
101	Knesebeck	2	312/3	F
102	Knesebeck	3	41/3	G
103	Knesebeck	3	44/1	G
104	Knesebeck	3	45	G
105	Knesebeck	3	48	G
106	Knesebeck	3	56/3	G
107	Knesebeck	3	56/4 tlw.	G
108	Knesebeck	3	313/12	J
109	Knesebeck	3	313/22	J
110	Knesebeck	3	321/15	K
111	Knesebeck	3	538/41	G
112	Knesebeck	3	618/41	G
113	Knesebeck	3	700/92	G
114	Knesebeck	3	1082/49	G
115	Knesebeck	3	1083/49	G
116	Knesebeck	3	1087/313	J
117	Knesebeck	4	4	K
118	Knesebeck	4	5 tlw.	K
119	Knesebeck	4	6/2	K
120	Knesebeck	4	7	K
121	Knesebeck	4	8	K
122	Knesebeck	4	9	K
123	Knesebeck	4	10	K
124	Knesebeck	4	11	K
125	Knesebeck	4	15	K
126	Knesebeck	4	54	K
127	Knesebeck	4	55	K
128	Knesebeck	4	56	K
129	Knesebeck	4	57	K

lfd. Nr.	Gemarkung	Flur	Flurstück	Darstellung Anlage
130	Knesebeck	4	60	K
131	Knesebeck	4	61 tlw.	K
132	Knesebeck	4	63/1 tlw.	K
133	Knesebeck	4	64	K
134	Knesebeck	4	65/2	K
135	Knesebeck	4	66/2	K
136	Knesebeck	4	67	K
137	Knesebeck	4	68	K
138	Knesebeck	4	69/2 tlw.	K
139	Knesebeck	4	70/4	K
140	Knesebeck	4	73/2	K
141	Knesebeck	4	74/3	K
142	Knesebeck	4	75/1	K
143	Knesebeck	4	75/2	K
144	Knesebeck	4	76/13	J
145	Knesebeck	4	78	J
146	Knesebeck	13	58	H
147	Knesebeck	13	59	H
148	Knesebeck	13	63/1	H
149	Knesebeck	13	64	H
150	Knesebeck	13	65	H
151	Knesebeck	13	120/20	H
152	Knesebeck	13	120/24	H
153	Knesebeck	13	121/5	H
154	Knesebeck	13	122/18	H
155	Knesebeck	13	122/19	H
156	Knesebeck	13	126/12 tlw.	I
157	Knesebeck	13	127/6	I
158	Knesebeck	13	133/10 tlw.	I
159	Knesebeck	13	134/48 tlw.	I
160	Knesebeck	13	143/5	J
161	Knesebeck	13	143/6	J
162	Knesebeck	13	143/7	J
163	Knesebeck	13	143/8	J
164	Knesebeck	13	143/9	J
165	Knesebeck	13	143/10	J
166	Knesebeck	13	143/11	J
167	Knesebeck	13	143/12	J
168	Knesebeck	13	143/13	J
169	Knesebeck	13	143/14	J
170	Knesebeck	13	144/37	J
171	Knesebeck	13	144/47	J
172	Knesebeck	13	144/48	J
173	Knesebeck	13	145/72	J
174	Knesebeck	13	145/73	J
175	Knesebeck	13	145/75	J
176	Knesebeck	13	145/76	J
177	Knesebeck	13	178/11	J
178	Knesebeck	13	178/14	J
179	Knesebeck	13	179/8	J
180	Knesebeck	13	180/4	J
181	Knesebeck	13	185/8	J

<b>lfd. Nr.</b>	<b>Gemarkung</b>	<b>Flur</b>	<b>Flurstück</b>	<b>Darstellung Anlage</b>
182	Knesebeck	13	185/9	J
183	Knesebeck	13	186/2	J
184	Knesebeck	13	186/3	J
185	Knesebeck	13	186/4	J
186	Knesebeck	13	188/1	J
187	Knesebeck	13	189/1	J
188	Knesebeck	13	190/1	J
189	Knesebeck	13	192/1	J
190	Knesebeck	13	374/192	J
191	Knesebeck	13	375/191	J
192	Knesebeck	13	567/66	H
193	Knesebeck	13	568/66	H
194	Knesebeck	13	569/66	H
195	Knesebeck	13	673/186	J
196	Knesebeck	13	691/88	H
197	Knesebeck	13	692/88	H
198	Knesebeck	19	110/1	G
199	Knesebeck	19	114/13	G
200	Knesebeck	19	118	G
201	Knesebeck	19	119	G
202	Knesebeck	19	120/1	G
203	Knesebeck	19	122	G
204	Knesebeck	19	123	G
205	Knesebeck	19	127/1	G
206	Knesebeck	19	128	G
207	Knesebeck	19	130/1	G
208	Knesebeck	19	131/1	G
209	Knesebeck	19	133/2	G
210	Knesebeck	19	133/3	G
211	Knesebeck	19	133/4	G
212	Knesebeck	19	135	G
213	Knesebeck	19	137/5	G
214	Knesebeck	19	139/6	G
215	Knesebeck	19	140/6	G
216	Knesebeck	19	140/7	G
217	Knesebeck	19	140/8	G
218	Knesebeck	19	149/1	G
219	Knesebeck	19	281/133	G
220	Knesebeck	19	358/113	G
221	Knesebeck	19	359/113	G
222	Knesebeck	19	361/124	G
223	Knesebeck	19	369/151	G
224	Knesebeck	19	370/150	G
225	Knesebeck	19	373/150	G
226	Knesebeck	19	375/156	G
227	Knesebeck	19	378/157	G
228	Knesebeck	19	382/161	G
229	Knesebeck	19	417/140	G
230	Knesebeck	19	493/244	G
231	Ohrdorf	2	130/55	L
232	Ohrdorf	2	142/7	L
233	Ohrdorf	2	144/15	L

lfd. Nr.	Gemarkung	Flur	Flurstück	Darstellung Anlage
234	Radenbeck	1	127/1	M
235	Radenbeck	1	127/2	M
236	Radenbeck	1	131/37	M
237	Radenbeck	1	131/38	M
238	Radenbeck	1	131/39	M
239	Radenbeck	1	131/40	M
240	Radenbeck	1	131/41	M
241	Radenbeck	1	131/42	M
242	Radenbeck	1	303/16	M
243	Radenbeck	1	304/3	M
244	Radenbeck	1	304/4	M
245	Radenbeck	1	305/3	M
246	Radenbeck	1	306/2 tlw.	M
247	Radenbeck	1	307/2	M
248	Radenbeck	1	308/2	M
249	Radenbeck		309/2	M
250	Radenbeck	1	310/4	M
251	Radenbeck	1	311/4	M
252	Radenbeck	1	312/4	M
253	Radenbeck	1	313/4	M
254	Radenbeck	1	789/130	M
255	Radenbeck	4	43/2	M
256	Radenbeck	4	43/55	M
257	Radenbeck	4	43/61	M
258	Radenbeck	4	43/74 tlw.	M
259	Radenbeck	4	56/15	M
260	Radenbeck	4	58/15	M
261	Radenbeck	4	64/55	M
262	Radenbeck	4	122/12 tlw.	M
263	Radenbeck	4	122/13	M
264	Radenbeck	4	125/13	M
265	Radenbeck	4	125/14	M
266	Radenbeck	4	125/16	M
267	Radenbeck	4	125/17	M
268	Radenbeck	4	145/8 tlw.	M
269	Radenbeck	4	151/2 tlw.	M
270	Radenbeck	4	432/137 tlw.	M
271	Radenbeck	4	435/130 tlw.	M
272	Schneflingen	2	150/12	N
273	Schneflingen	2	343/43 tlw.	N
274	Stöcken	4	22/9 tlw.	O
275	Stöcken	4	22/13	O
276	Suderwittingen	1	178/13	P
278	Suderwittingen	1	179/1	P
279	Vorhop	14	17	Q
280	Vorhop	14	18	Q
281	Vorhop	14	19	Q
282	Vorhop	14	80/1 tlw.	Q
283	Vorhop	14	84/1	Q
284	Vorhop	14	88 tlw.	Q
285	Vorhop	14	89/2 tlw.	Q
286	Vorhop	14	99/5	Q

<b>Ifd. Nr.</b>	<b>Gemarkung</b>	<b>Flur</b>	<b>Flurstück</b>	<b>Darstellung Anlage</b>
287	Vorhop	14	100	Q
288	Vorhop	14	101 tlw.	Q
289	Vorhop	14	102	Q
290	Wittingen	1	49/2	R
291	Wittingen	4	72	S
292	Wittingen	4	73	S
293	Wittingen	4	74	S
294	Wittingen	4	75	S
295	Wittingen	4	76	S
296	Wittingen	4	77	S
297	Wittingen	4	78	S
298	Wittingen	4	79	S
299	Wittingen	4	80	S
300	Wittingen	4	81/1	S
301	Wittingen	4	81/2	S
302	Wittingen	4	81/3	S
303	Wittingen	4	81/4	S
304	Wittingen	4	82	S
305	Wittingen	4	83	S
306	Wittingen	4	84	S
307	Wittingen	4	85/1	S
308	Wittingen	4	85/2	S
309	Wittingen	4	108	S
310	Wittingen	4	109	S
311	Wittingen	4	110/1	S
312	Wittingen	4	110/2	S
313	Wittingen	4	111	S
314	Wittingen	4	112	S
315	Wittingen	4	113	S
316	Wittingen	4	114	S
317	Wittingen	4	115	S
318	Wittingen	4	116	S
319	Wittingen	4	146/6	S
320	Wittingen	4	147	S
321	Wittingen	4	148	S
322	Wittingen	4	149	S
323	Wittingen	4	150	S
324	Wittingen	4	151	S
325	Wittingen	4	152	S
326	Wittingen	4	153	S
327	Wittingen	4	154/1	S
328	Wittingen	4	154/2	S
329	Wittingen	10	3	D
330	Wittingen	10	4	D
331	Wittingen	10	5	D
332	Wittingen	10	6	D
333	Wittingen	10	15	D
334	Wittingen	10	16	D
335	Wittingen	10	17	D
336	Wittingen	10	18	D
337	Wittingen	16	16	T
338	Wittingen	16	20	T

lfd. Nr.	Gemarkung	Flur	Flurstück	Darstellung Anlage
339	Wittingen	16	21	T
340	Wittingen	16	35/12	T
341	Wittingen	16	36/15 tlw.	T
342	Wittingen	16	37	T
343	Wittingen	16	39	T
344	Wittingen	16	41	T
345	Wittingen	16	42	T
346	Wittingen	16	43	T
347	Wittingen	16	44/1	T
348	Wittingen	16	44/2	T
349	Wittingen	16	44/3	T
350	Wittingen	17	4	T
351	Wittingen	17	5	T
352	Wittingen	17	6	T
353	Wittingen	17	8	T
354	Wittingen	17	9	T
355	Wittingen	17	11	T
356	Wittingen	17	13	T
357	Wittingen	17	14	T
358	Wittingen	17	19	T
359	Wittingen	17	20/1	T
360	Wittingen	17	22	T
361	Wittingen	17	26	T
362	Wittingen	17	27	T
363	Wittingen	17	28	T
364	Wittingen	17	29	T
365	Wittingen	17	30	T
366	Wittingen	17	31	T
367	Wittingen	17	32	T
368	Wittingen	17	33	T
369	Wittingen	17	34	T
370	Wittingen	17	35	T
371	Wittingen	17	36	T
372	Wittingen	17	37	T
372	Wittingen	17	78/5 tlw.	U
373	Wittingen	17	80/2	U
374	Wittingen	17	80/8	U
375	Wittingen	17	80/9	U
376	Wittingen	17	83	U
377	Wittingen	17	84	U
378	Wittingen	19	157/24	U
379	Wunderbüttel	9	5	E
380	Wunderbüttel	9	8/1	E
381	Wunderbüttel	9	8/2	E
382	Wunderbüttel	9	16	E
383	Wunderbüttel	9	18	E
384	Wunderbüttel	9	19/1	E
385	Wunderbüttel	9	19/2	E
386	Zasenbeck	2	191/14 tlw.	V
387	Zasenbeck	2	192/1 tlw.	V
388	Zasenbeck	2	192/2 tlw.	V
389	Zasenbeck	2	192/3	V



lfd. Nr.	Gemarkung	Flur	Flurstück	Darstellung Anlage
390	Zasenbeck	2	192/4 tlw.	V
391	Zasenbeck	2	395/192 tlw.	V
392	Zasenbeck	5	2/1 tlw.	V
393	Zasenbeck	5	4/4 tlw.	V
394	Zasenbeck	5	6/4 tlw.	V
395	Zasenbeck	5	10/4 tlw.	V

(2) Der räumliche Geltungsbereich ist in Übersichtsplänen (Anlagen A bis V) dargestellt, die Bestandteil dieser Satzung sind.

### § 3 Besonderes Vorkaufsrecht

Der Stadt Wittingen steht in dem unter § 2 genannten und dargestellten räumlichen Geltungsbereich ein Vorkaufsrecht an unbebauten und bebauten Grundstücken im Sinne des § 25 Abs. 1 Nr. 2 BauGB zu.

### § 4 Inkrafttreten

Die Satzung tritt am Tage mit ihrer ortsüblichen Bekanntmachung in Kraft.

Wittingen, den 04.07.2022

**STADT WITTINGEN**

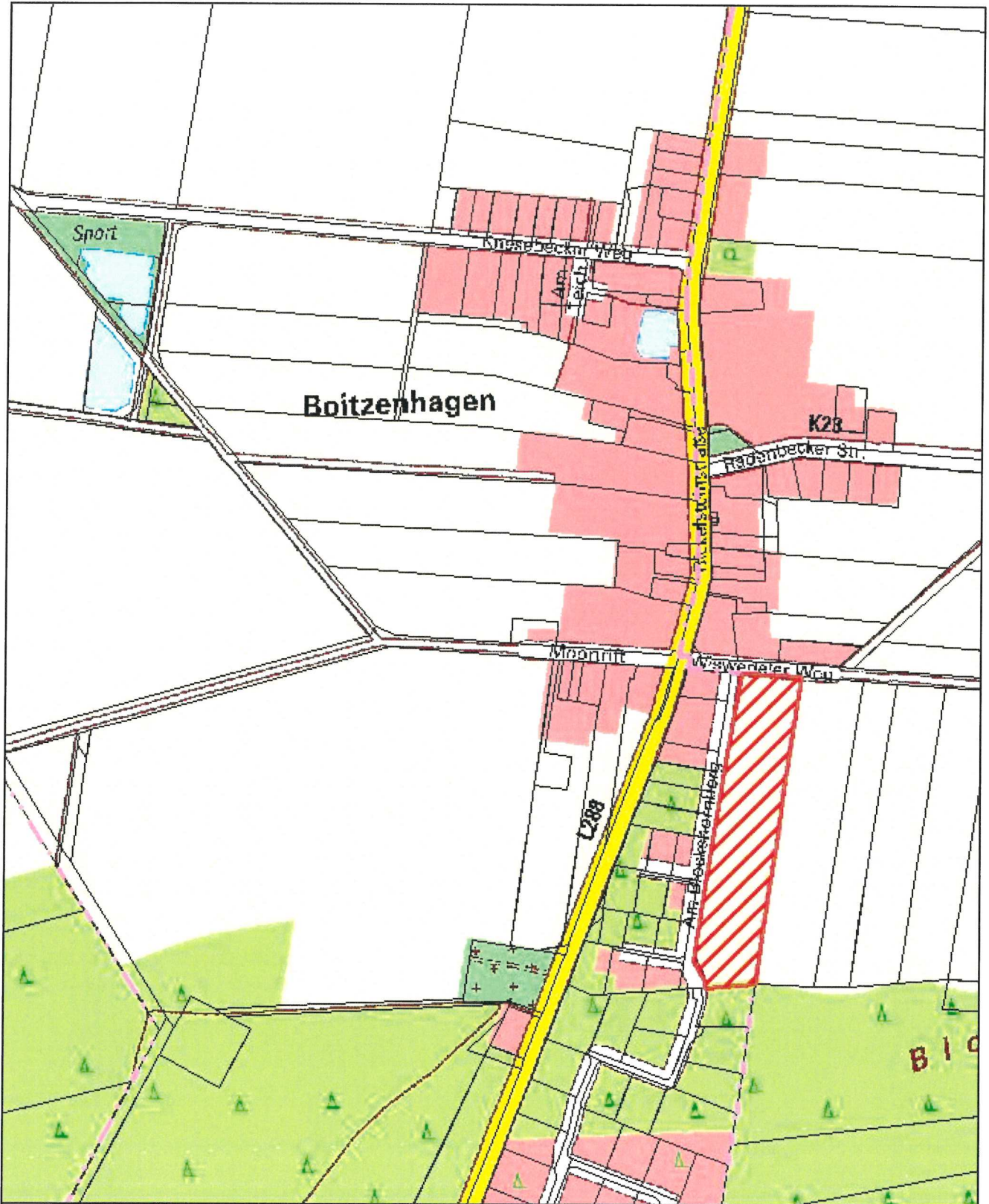
Der Bürgermeister



(Ritter)

Veröffentlicht im Amtsblatt für den Landkreis Gifhorn Nr. 12, ausgegeben am 29.07.2022.

Anlage A der Vorkaufsrechtssatzung der Stadt Wittingen



ETRS\_1989\_UTM\_Zone\_32N

**Datenauszug**

Erstellt für Maßstab 1:5.770



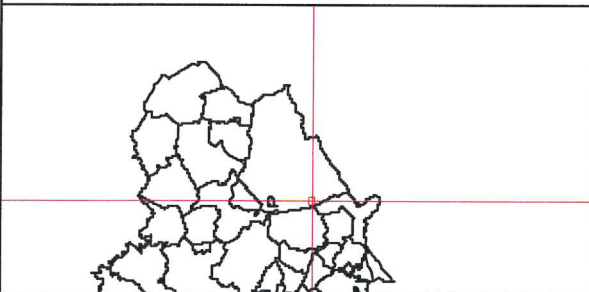
Ersteller Zaft, Sven (Zaft\_Wit)

Erstellungsdatum 12.04.2022

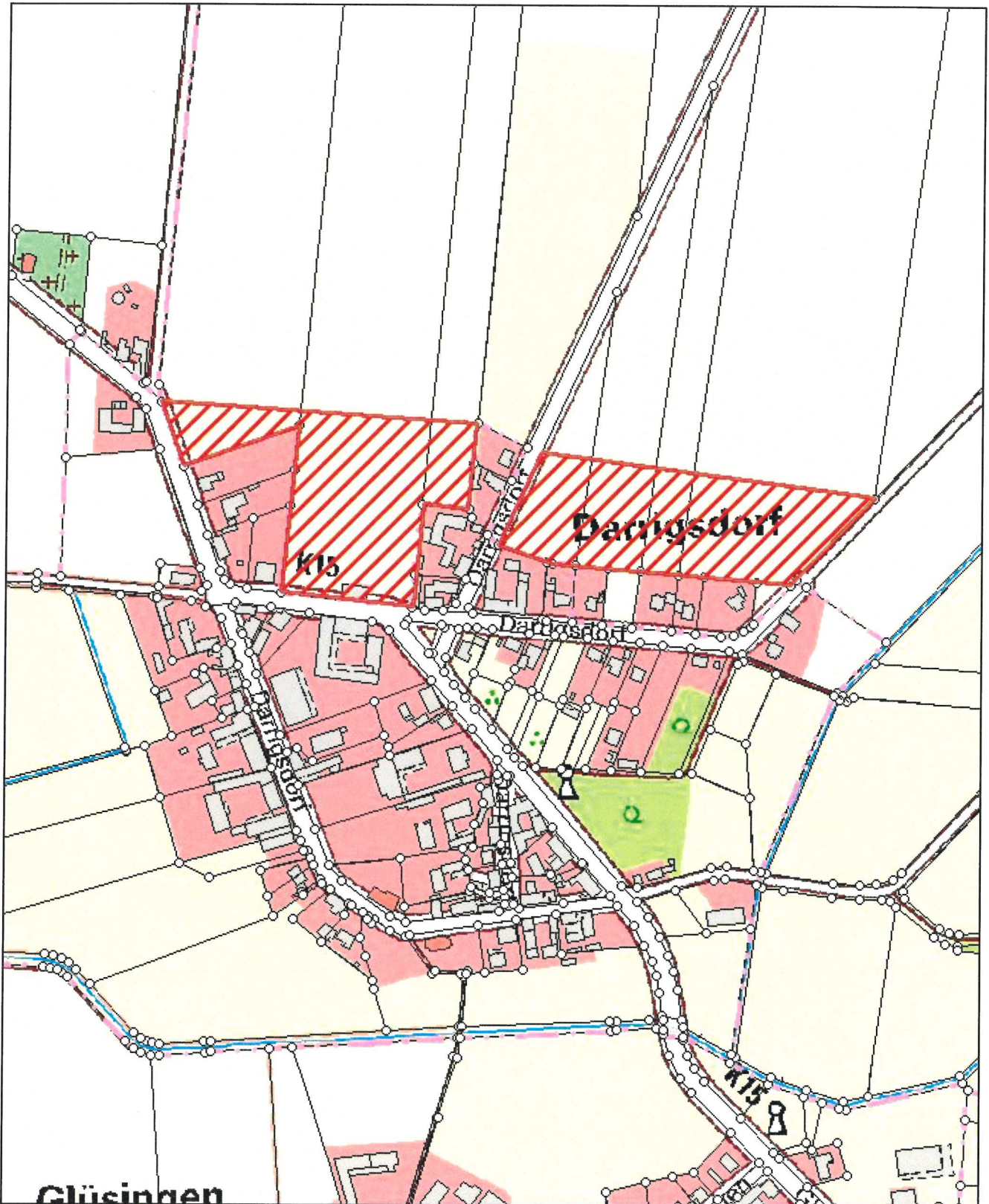


**Stadt Wittingen**

Bahnhofstr. 35  
29378 Wittingen



Anlage B der Vorkaufsrechtssatzung der Stadt Wittingen



ETRS\_1989\_UTM\_Zone\_32N

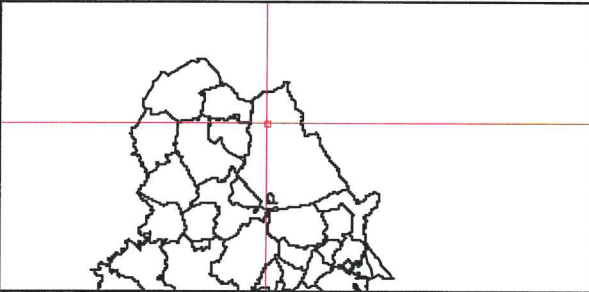
**Datenauszug**

Erstellt für Maßstab 1:4.371



Ersteller Zaft, Sven (Zaft\_Wit)

Erstellungsdatum 12.04.2022

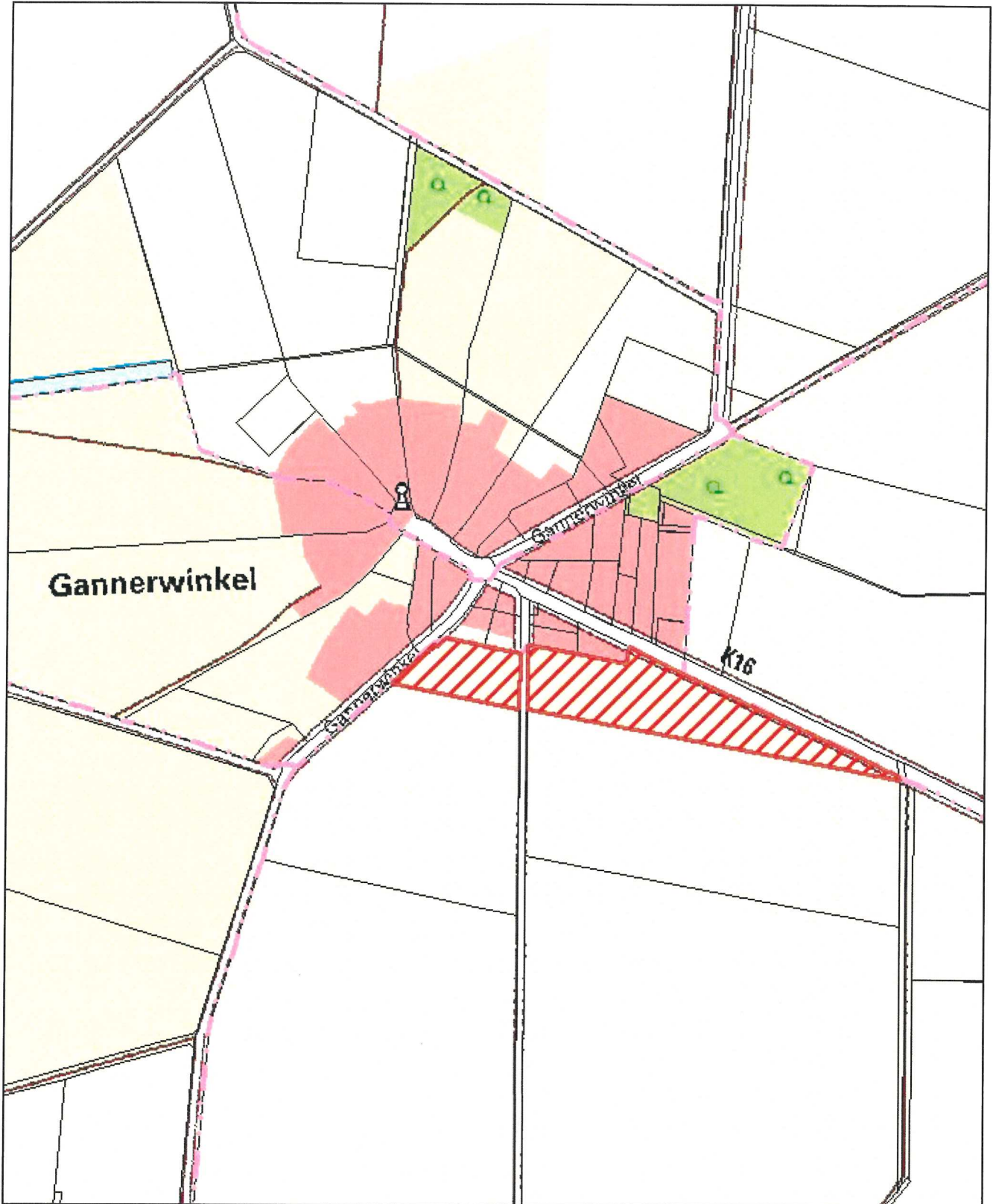


**Stadt Wittingen**

Bahnhofstr. 35  
29378 Wittingen



Anlage C der Vorkaufsrechtssatzung der Stadt Wittingen



ETRS\_1989\_UTM\_Zone\_32N

**Datenauszug**

Erstellt für Maßstab 1:5.487



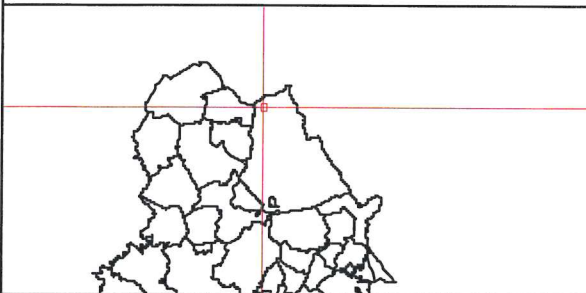
Ersteller Zaft, Sven (Zaft\_Wit)

Erstellungsdatum 12.04.2022

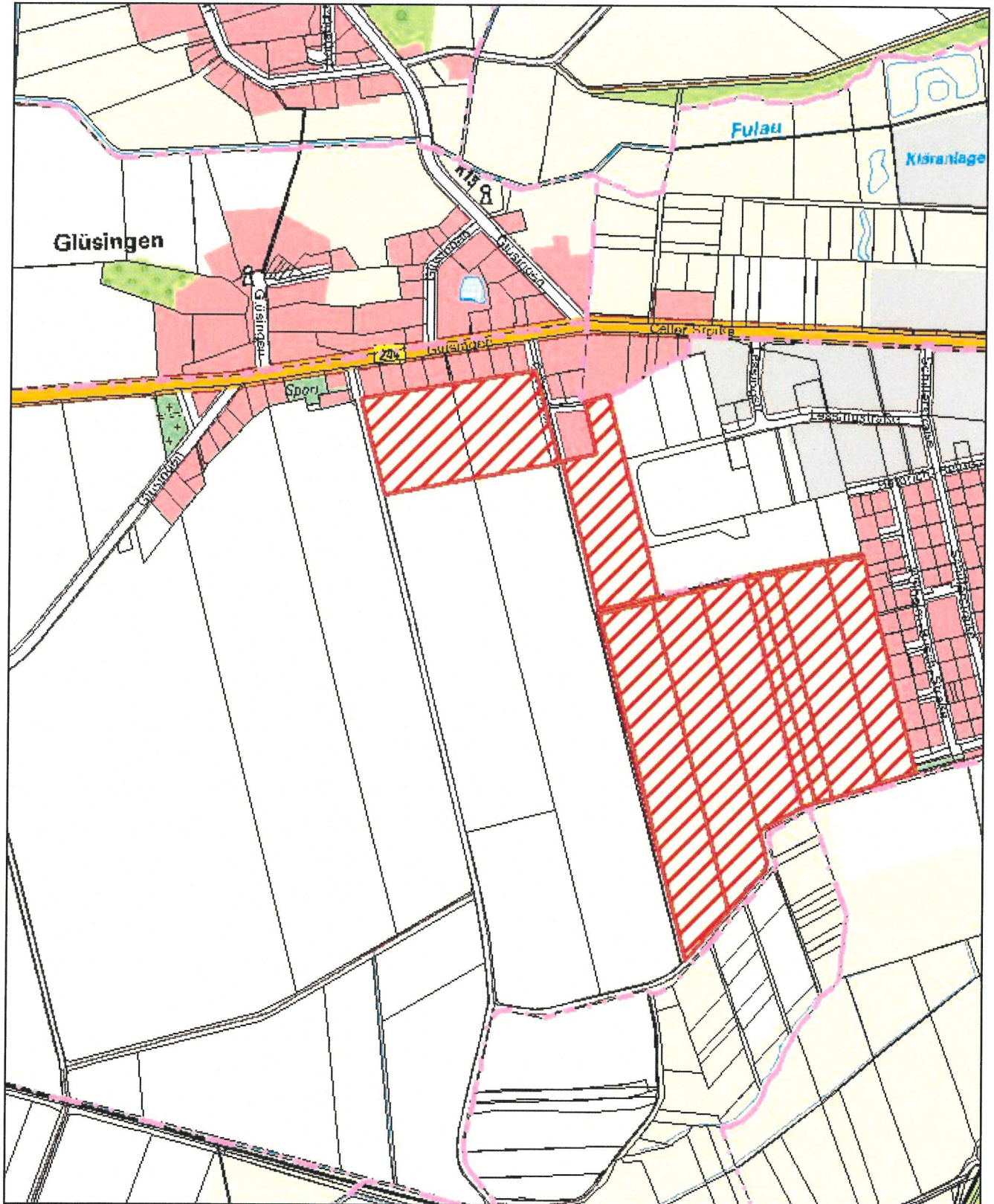


**Stadt Wittingen**

Bahnhofstr. 35  
29378 Wittingen



# Anlage D der Vorkaufsrechtssatzung der Stadt Wittingen



ETRS\_1989\_UTM\_Zone\_32N

## Datenauszug

Erstellt für Maßstab 1:7.485



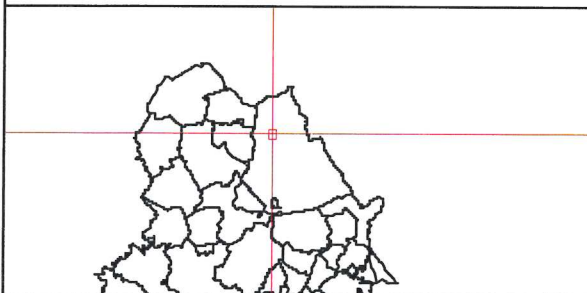
Ersteller Zaft, Sven (Zaft\_Wit)

Erstellungsdatum 14.04.2022

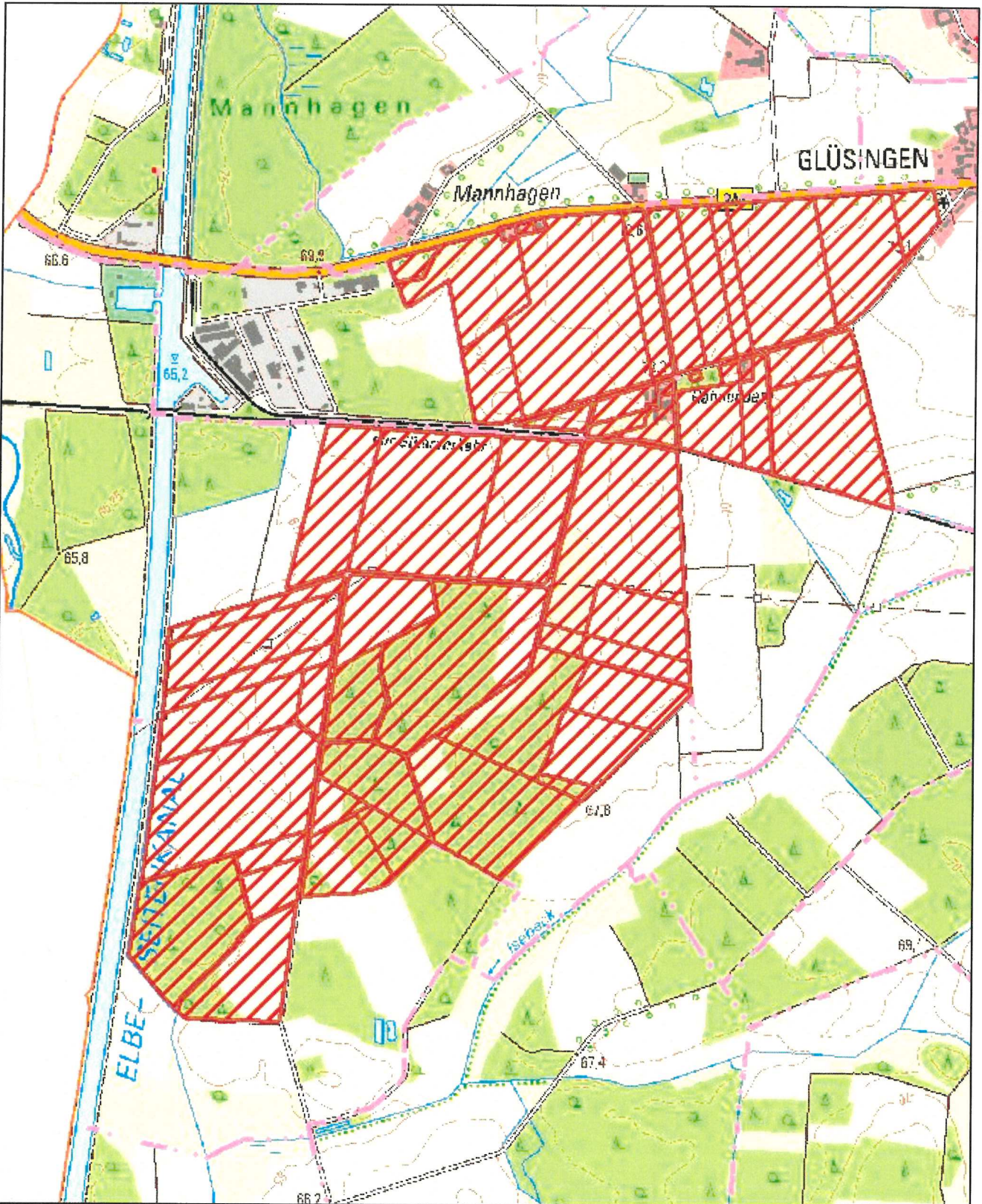


## Stadt Wittingen

Bahnhofstr. 35  
29378 Wittingen



Anlage E der Vorkaufsrechtssatzung der Stadt Wittingen



ETRS\_1989\_UTM\_Zone\_32N

**Datenauszug**

Erstellt für Maßstab 1:16.570



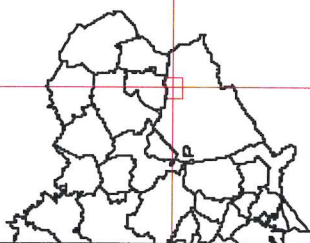
Ersteller Zaft, Sven (Zaft\_Wit)

Erstellungsdatum 14.06.2022

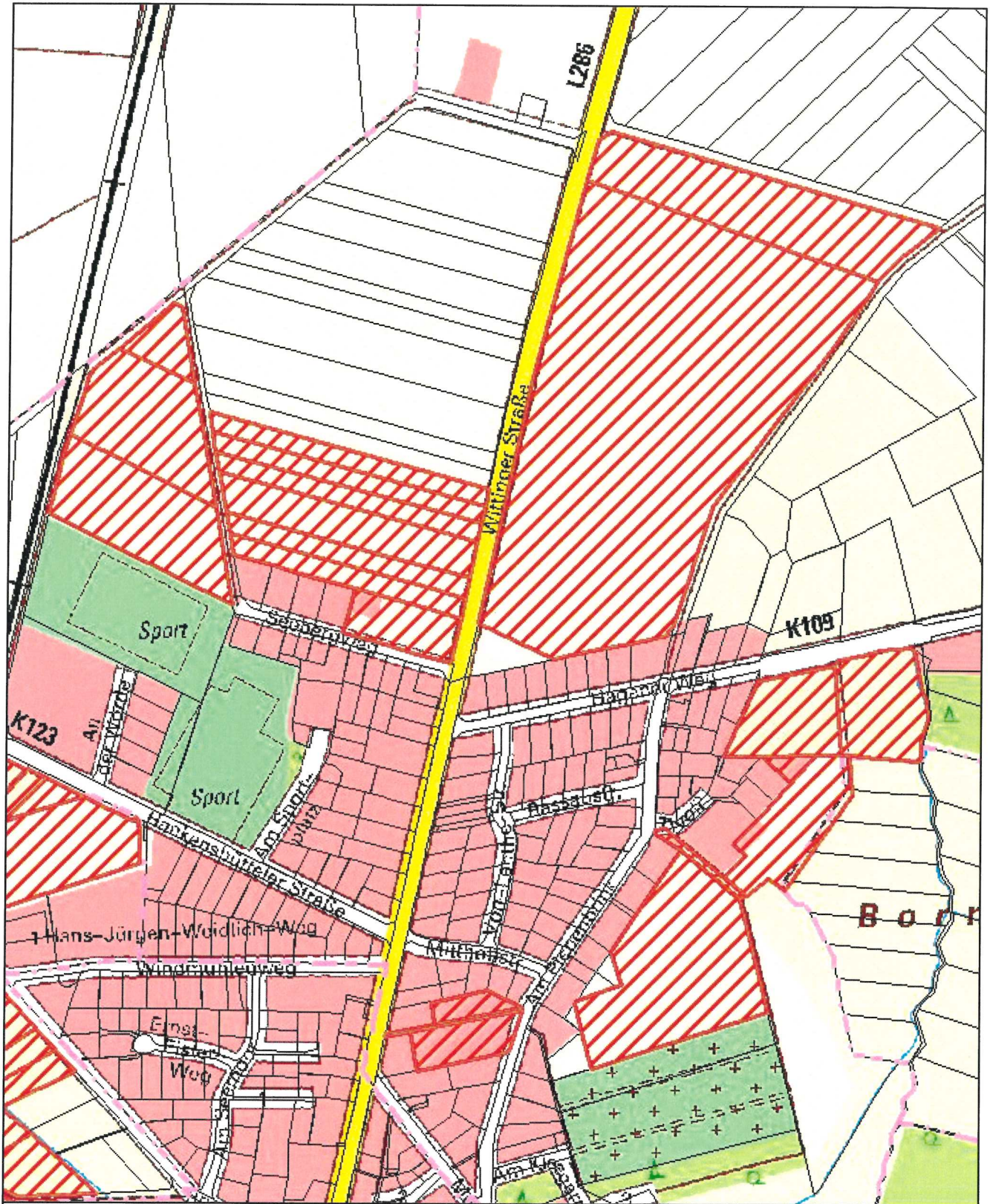


**Stadt Wittingen**

Bahnhofstr. 35  
29378 Wittingen



Anlage F der Vorkaufsrechtssatzung der Stadt Wittingen



ETRS\_1989\_UTM\_Zone\_32N

**Datenauszug**

Erstellt für Maßstab 1:5.254



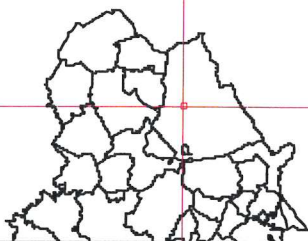
Ersteller Zaft, Sven (Zaft\_Wit)

Erstellungsdatum 30.05.2022

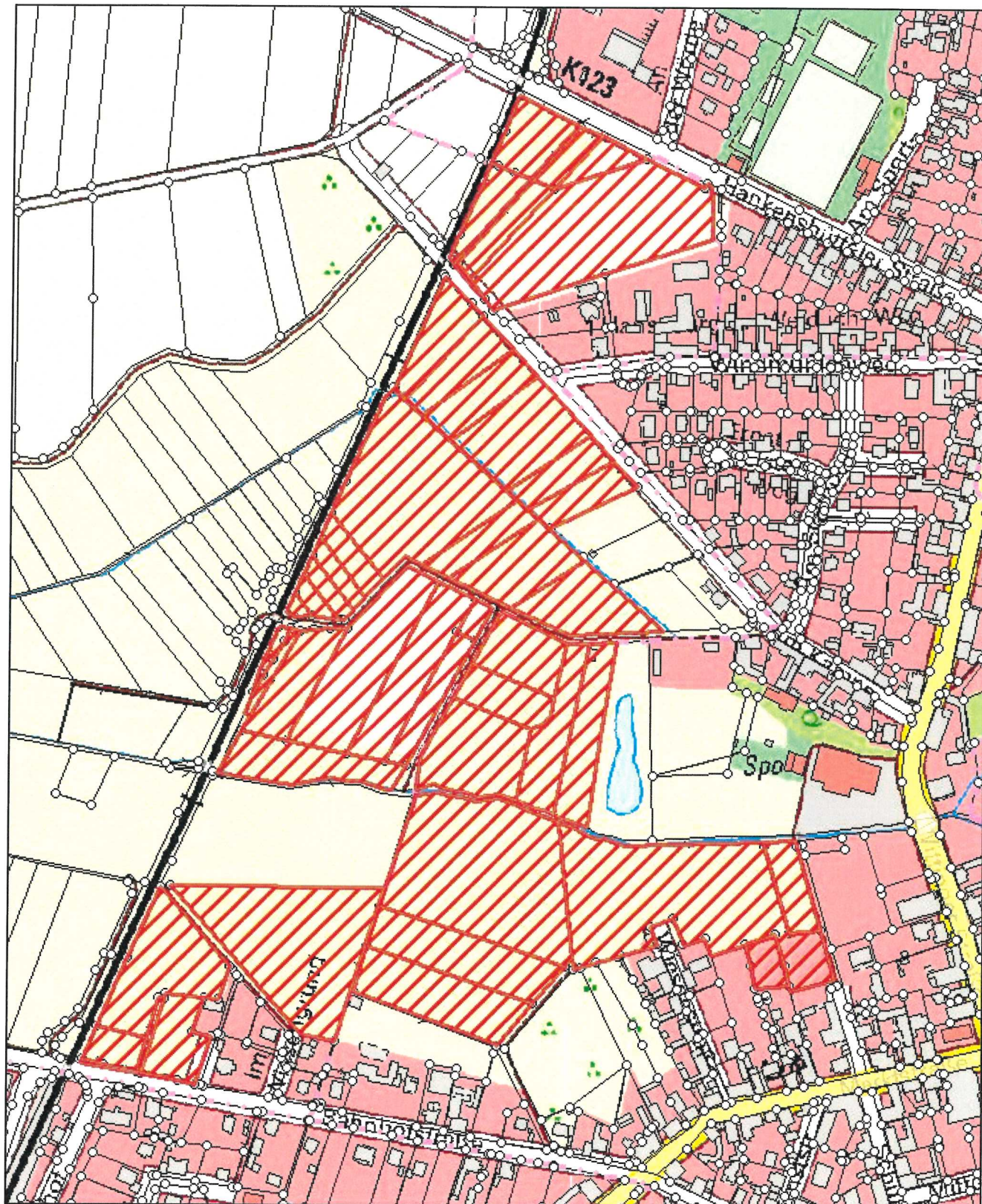


**Stadt Wittingen**

Bahnhofstr. 35  
29378 Wittingen



# Anlage G der Vorkaufsrechtssatzung der Stadt Wittingen



ETRS\_1989\_UTM\_Zone\_32N

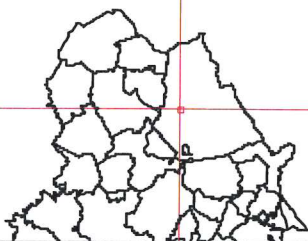
## Datenauszug

Erstellt für Maßstab 1:4.434



Ersteller Zaft, Sven (Zaft\_Wit)

Erstellungsdatum 30.05.2022



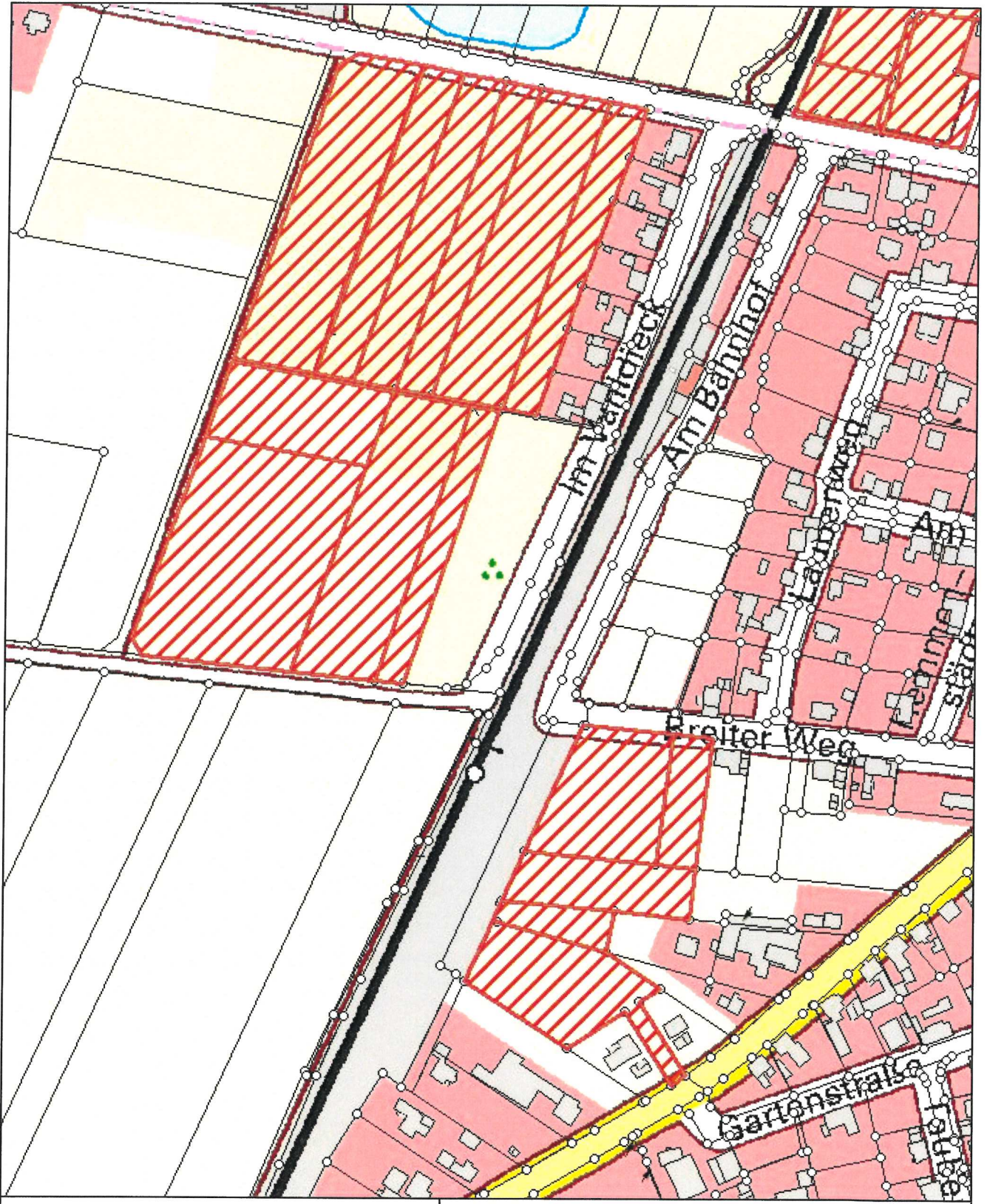
## Stadt Wittingen

Bahnhofstr. 35  
29378 Wittingen





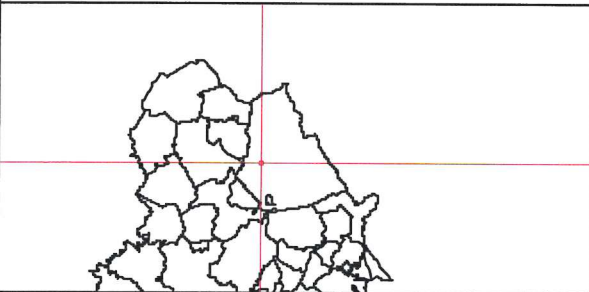
Anlage H der Vorkaufsrechtssatzung der Stadt Wittingen



ETRS\_1989\_UTM\_Zone\_32N

**Datenauszug**

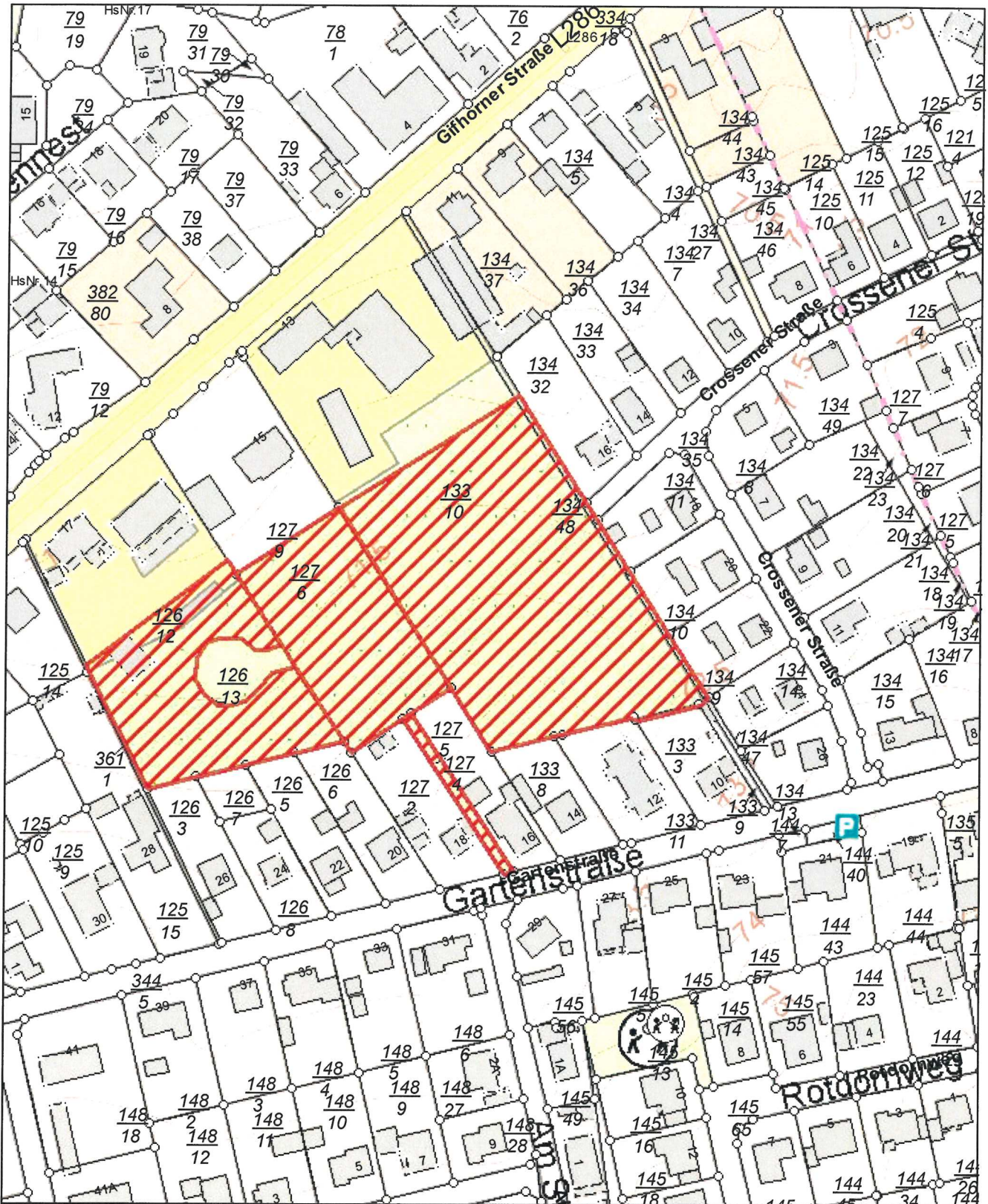
Erstellt für Maßstab 1:2.959  
0 160 m  
Ersteller Zaft, Sven (Zaft\_Wit)  
Erstellungsdatum 30.05.2022



**Stadt Wittingen**  
Bahnhofstr. 35  
29378 Wittingen



Anlage I der Vorkaufsrechtssatzung der Stadt Wittingen



ETRS\_1989\_UTM\_Zone\_32N

**Datenauszug**

Erstellt für Maßstab 1:1.802



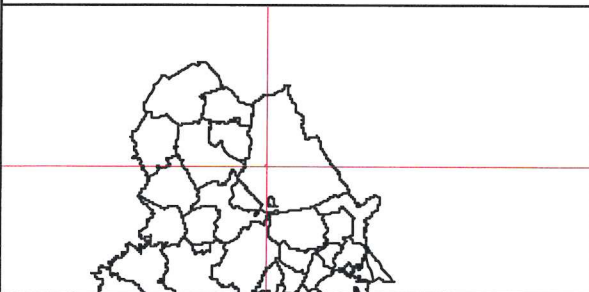
Ersteller Zaft, Sven (Zaft\_Wit)

Erstellungsdatum 30.05.2022

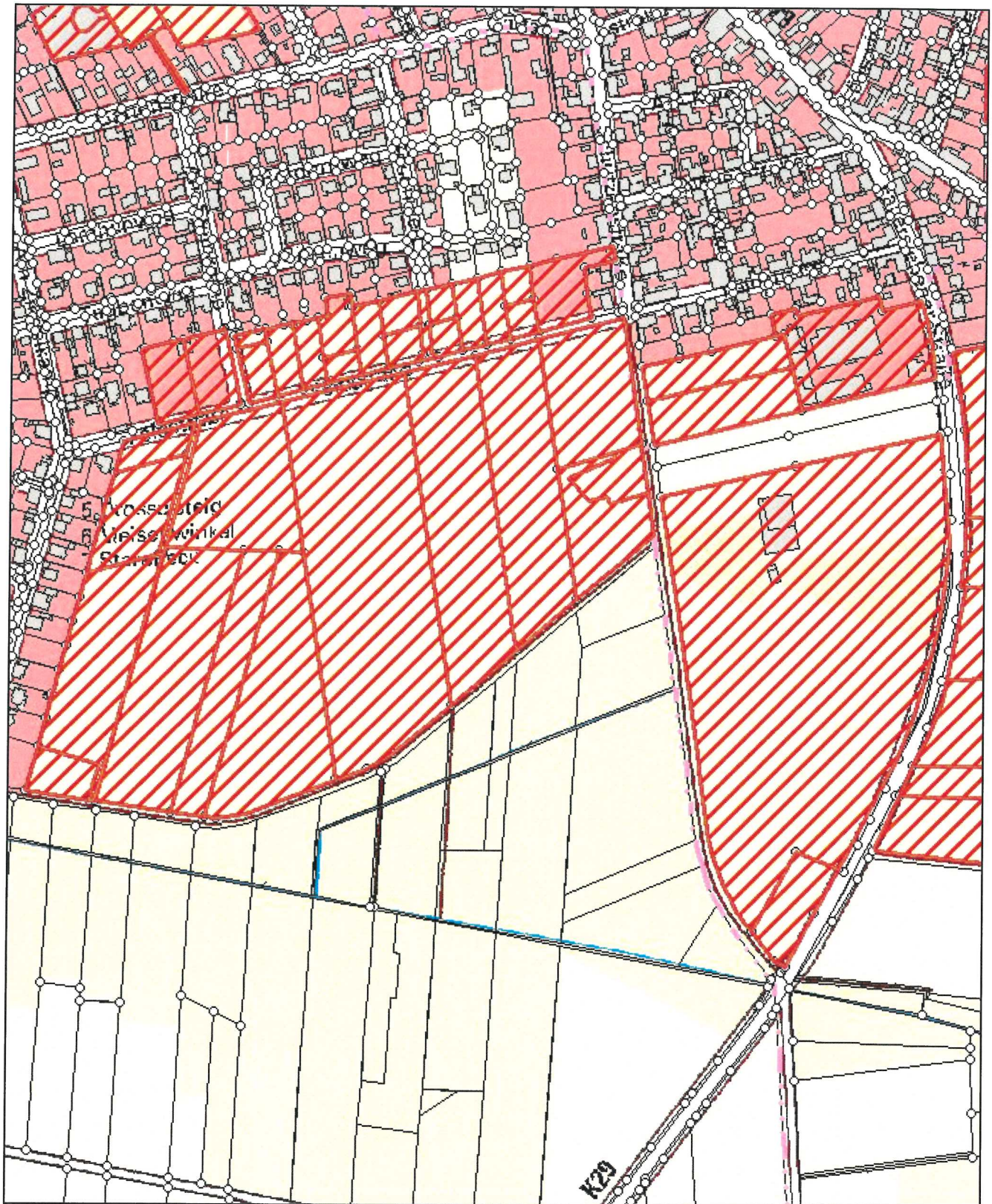


**Stadt Wittingen**

Bahnhofstr. 35  
29378 Wittingen



# Anlage J der Vorkaufsrechtssatzung der Stadt Wittingen



ETRS\_1989\_UTM\_Zone\_32N

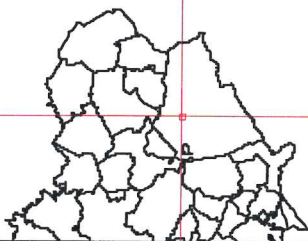
## Datenauszug

Erstellt für Maßstab 1:4.916



Ersteller Zaft, Sven (Zaft\_Wit)

Erstellungsdatum 30.05.2022

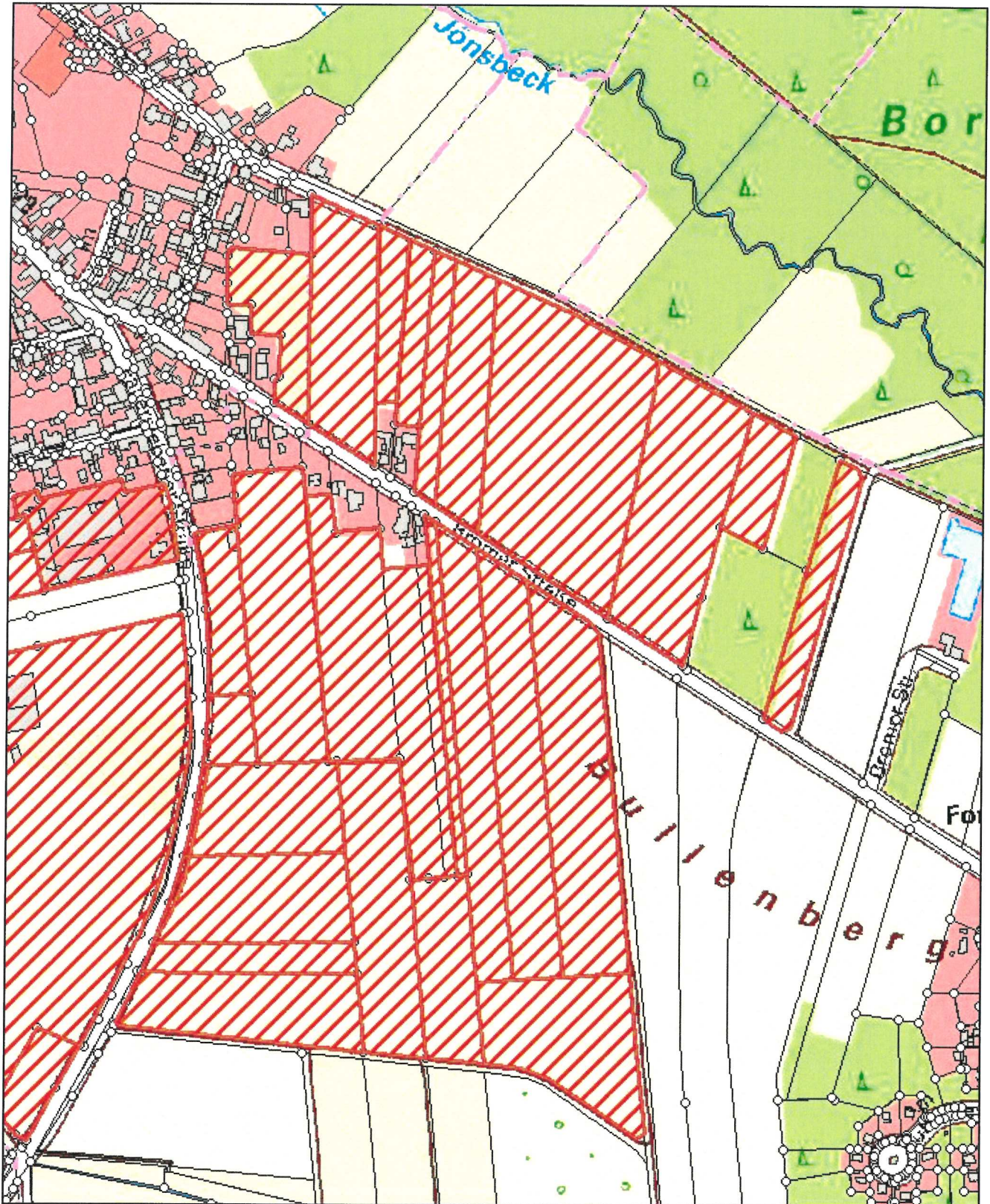


## Stadt Wittingen

Bahnhofstr. 35  
29378 Wittingen



Anlage K der Vorkaufsrechtssatzung der Stadt Wittingen



ETRS\_1989\_UTM\_Zone\_32N

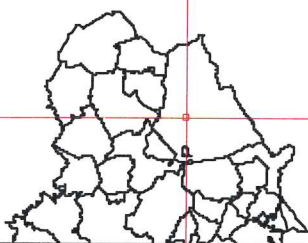
**Datenauszug**

Erstellt für Maßstab 1:4.979



Ersteller Zaft, Sven (Zaft\_Wit)

Erstellungsdatum 31.05.2022

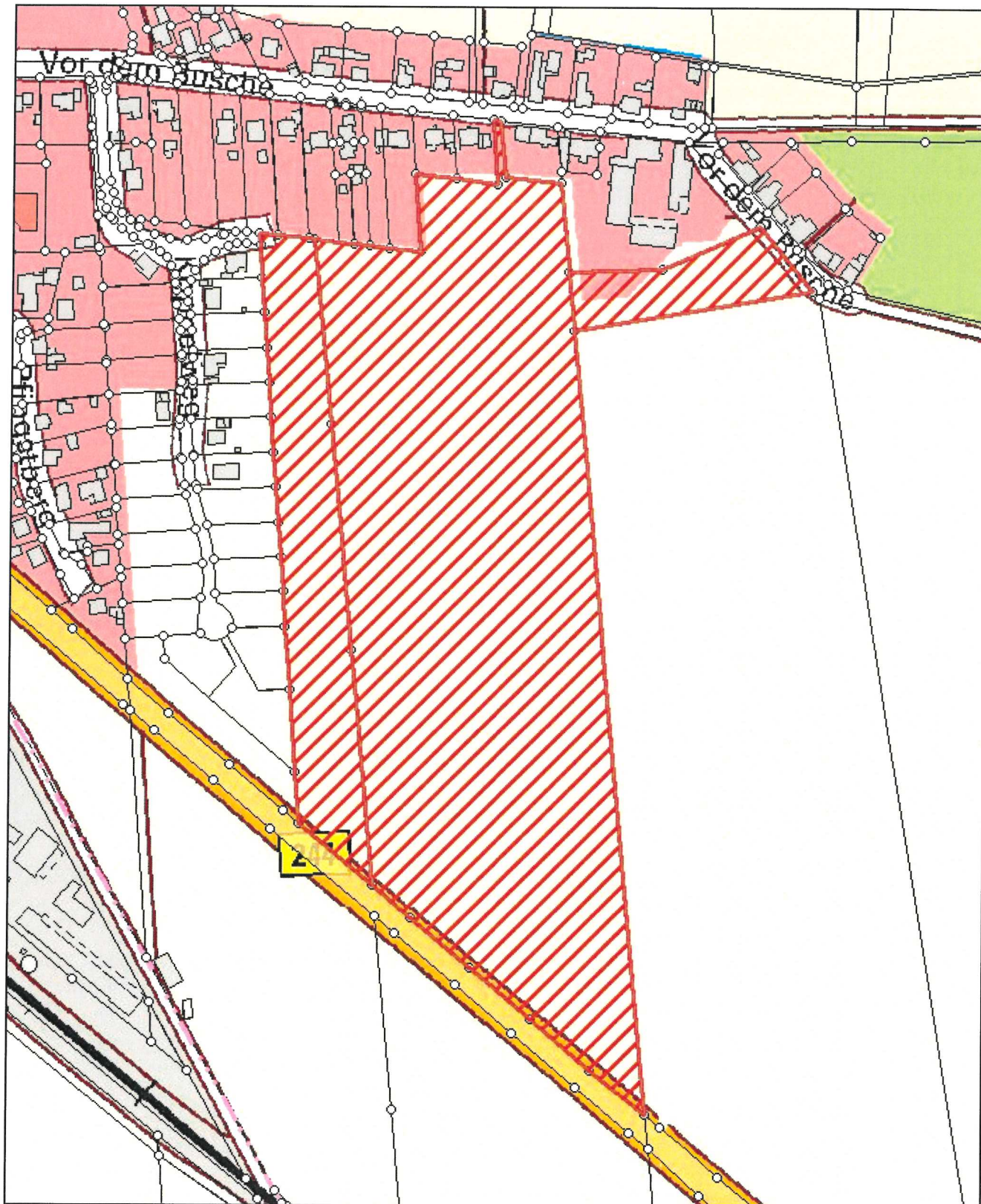


**Stadt Wittingen**

Bahnhofstr. 35  
29378 Wittingen



# Anlage L der Vorkaufsrechtssatzung der Stadt Wittingen



ETRS\_1989\_UTM\_Zone\_32N

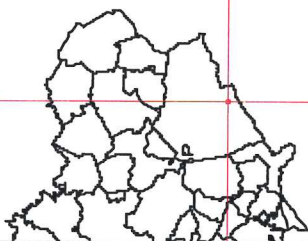
## Datenauszug

Erstellt für Maßstab 1:3.406



Ersteller Zaft, Sven (Zaft\_Wit)

Erstellungsdatum 16.05.2022

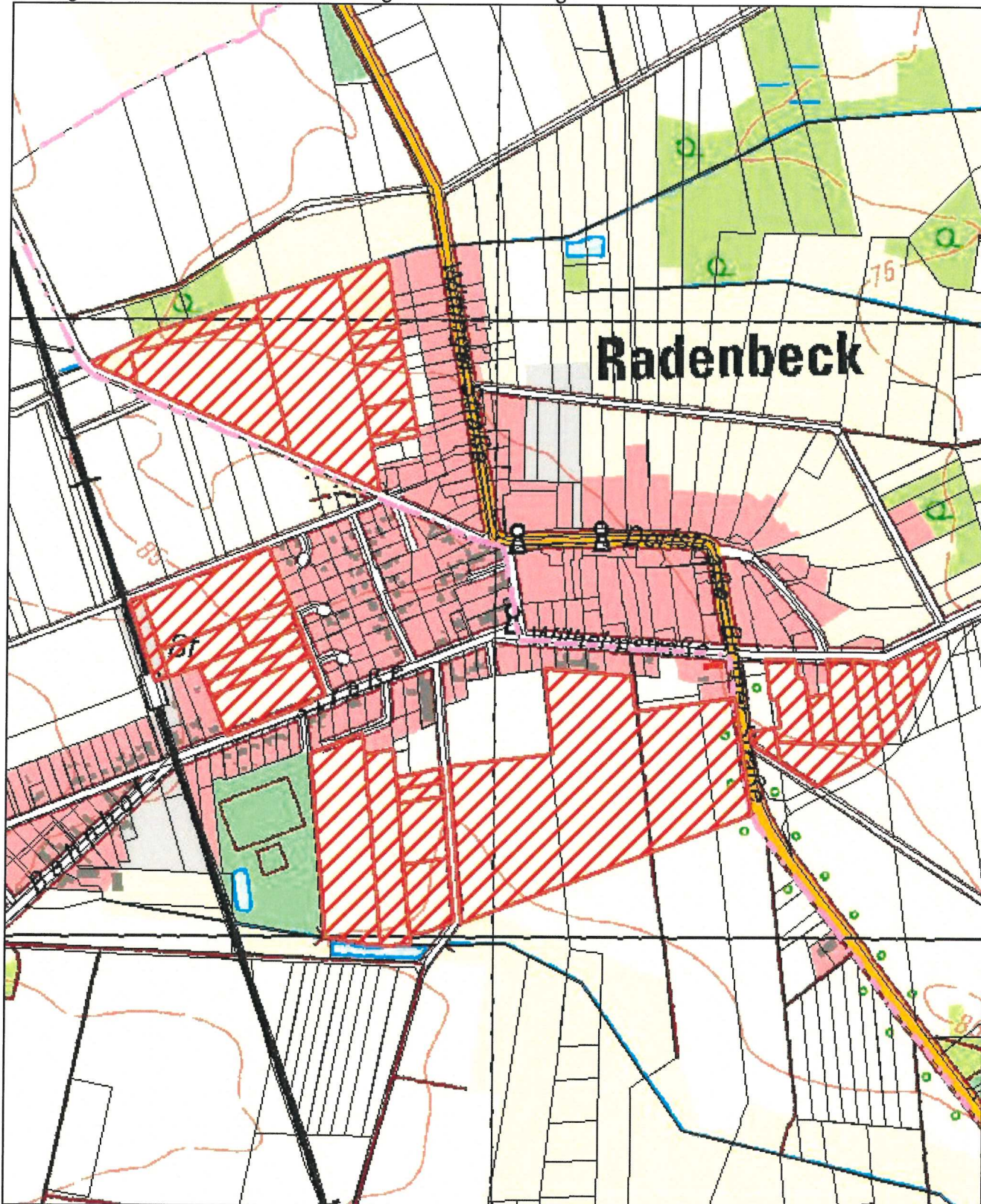


## Stadt Wittingen

Bahnhofstr. 35  
29378 Wittingen



Anlage M der Vorkaufsrechtssatzung der Stadt Wittingen



ETRS\_1989\_UTM\_Zone\_32N

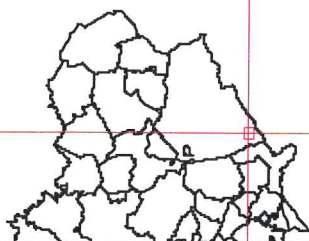
**Datenauszug**

Erstellt für Maßstab 1:8.765



Ersteller Zaft, Sven (Zaft\_Wit)

Erstellungsdatum 02.06.2022

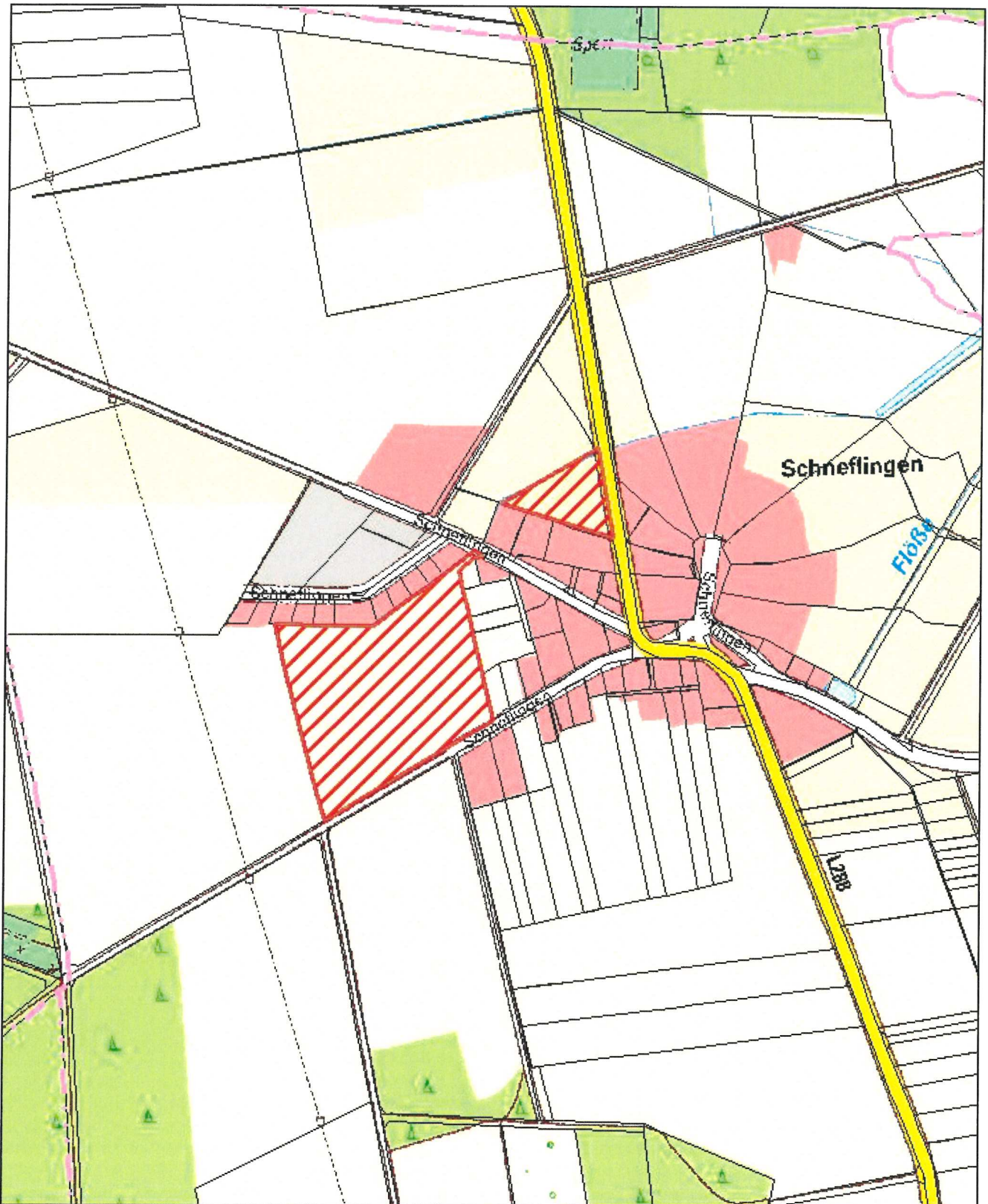


**Stadt Wittingen**

Bahnhofstr. 35  
29378 Wittingen



# Anlage N der Vorkaufsrechtssatzung der Stadt Wittingen



ETRS\_1989\_UTM\_Zone\_32N

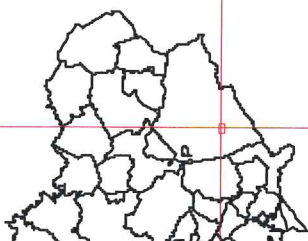
## Datenauszug

Erstellt für Maßstab 1:6.424



Ersteller Zaft, Sven (Zaft\_Wit)

Erstellungsdatum 12.04.2022

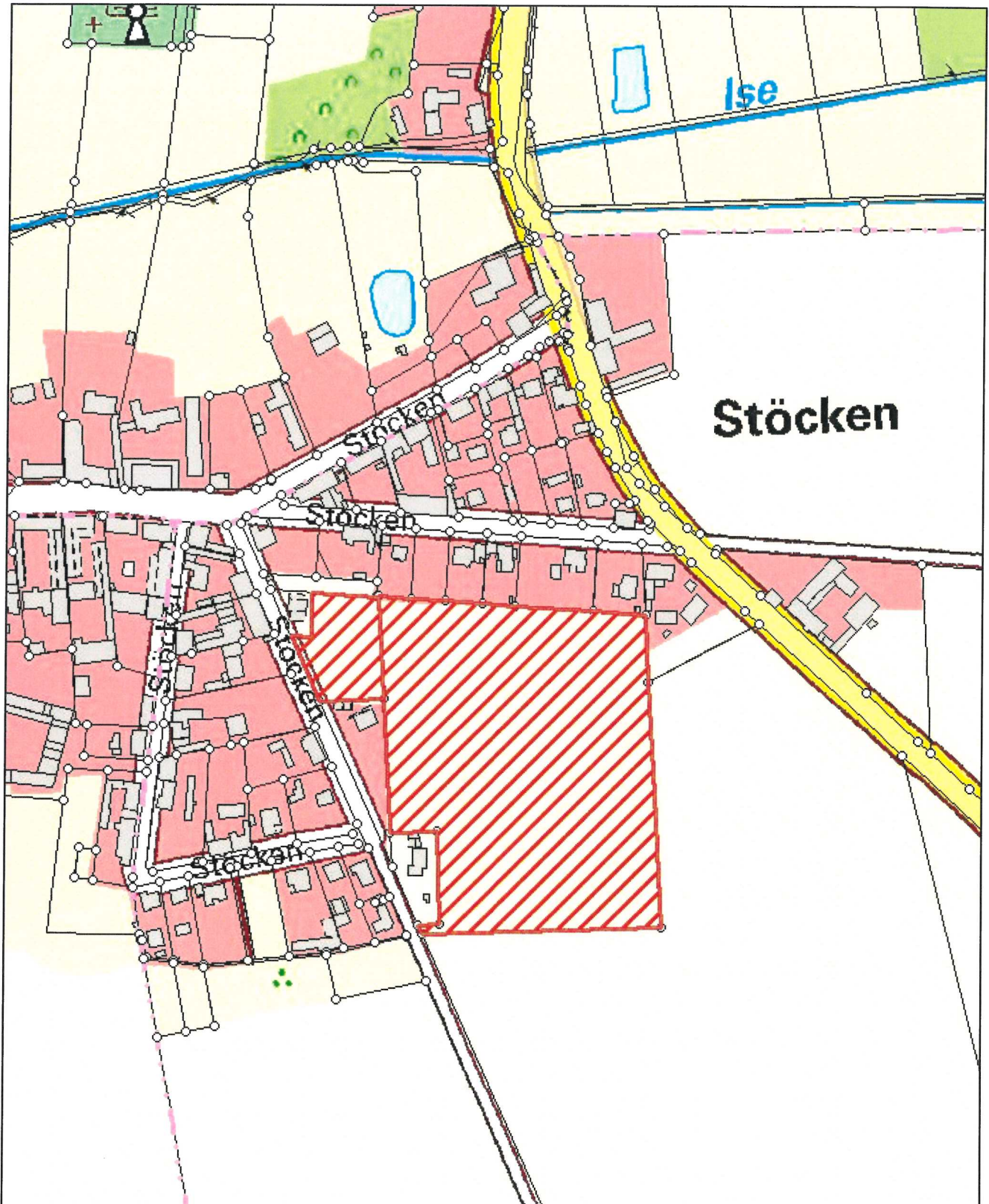


## Stadt Wittingen

Bahnhofstr. 35  
29378 Wittingen



Anlage O der Vorkaufsrechtssatzung der Stadt Wittingen



ETRS\_1989\_UTM\_Zone\_32N

**Datenauszug**

Erstellt für Maßstab 1:3.481



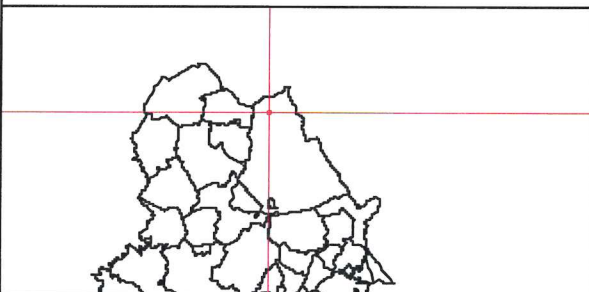
Ersteller Zaft, Sven (Zaft\_Wit)

Erstellungsdatum 14.04.2022



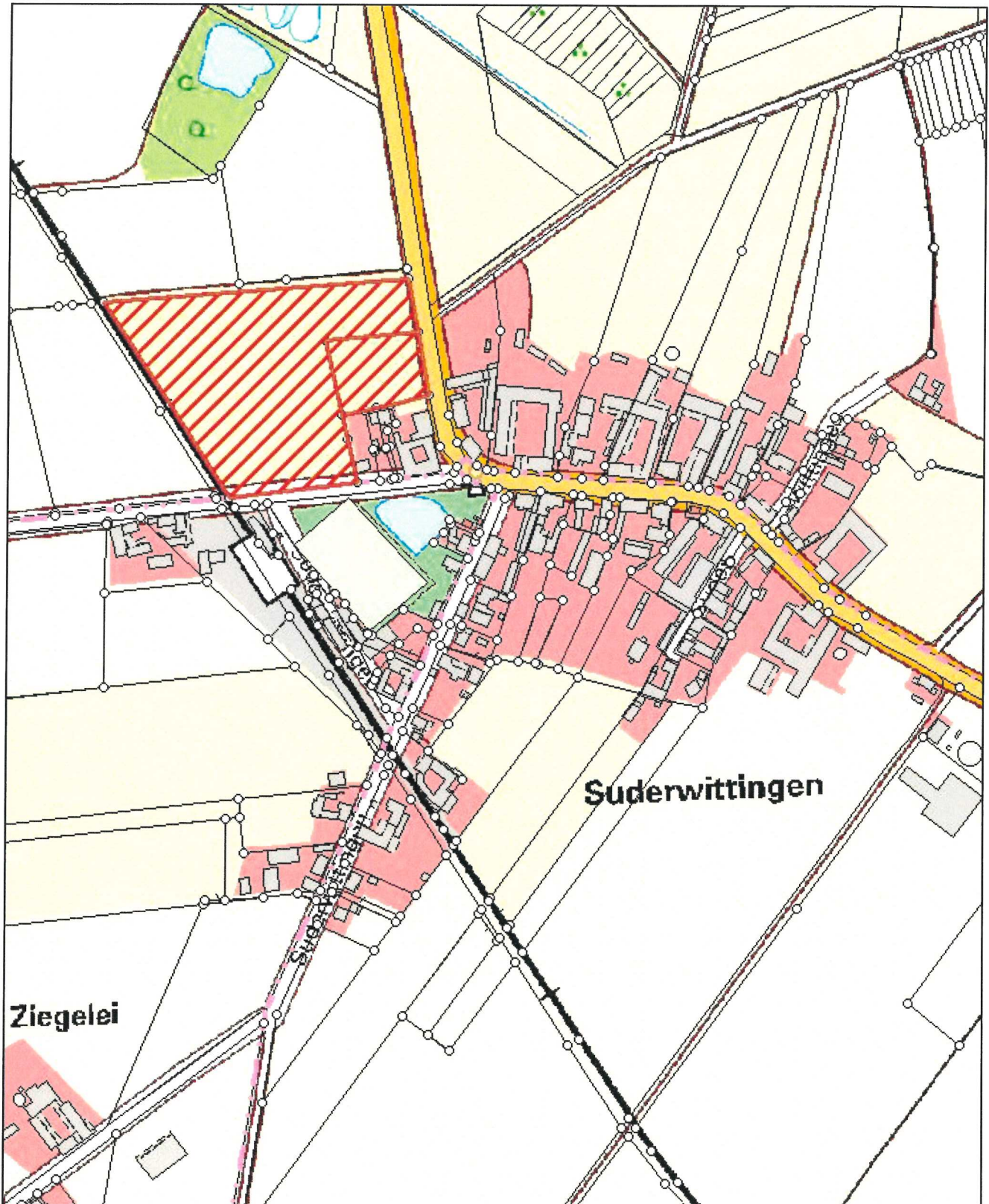
**Stadt Wittingen**

Bahnhofstr. 35  
29378 Wittingen





Anlage P der Vorkaufsrechtssatzung der Stadt Wittingen



ETRS\_1989\_UTM\_Zone\_32N

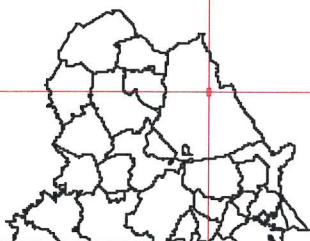
**Datenauszug**

Erstellt für Maßstab 1:4.589



Ersteller Zaft, Sven (Zaft\_Wit)

Erstellungsdatum 12.04.2022

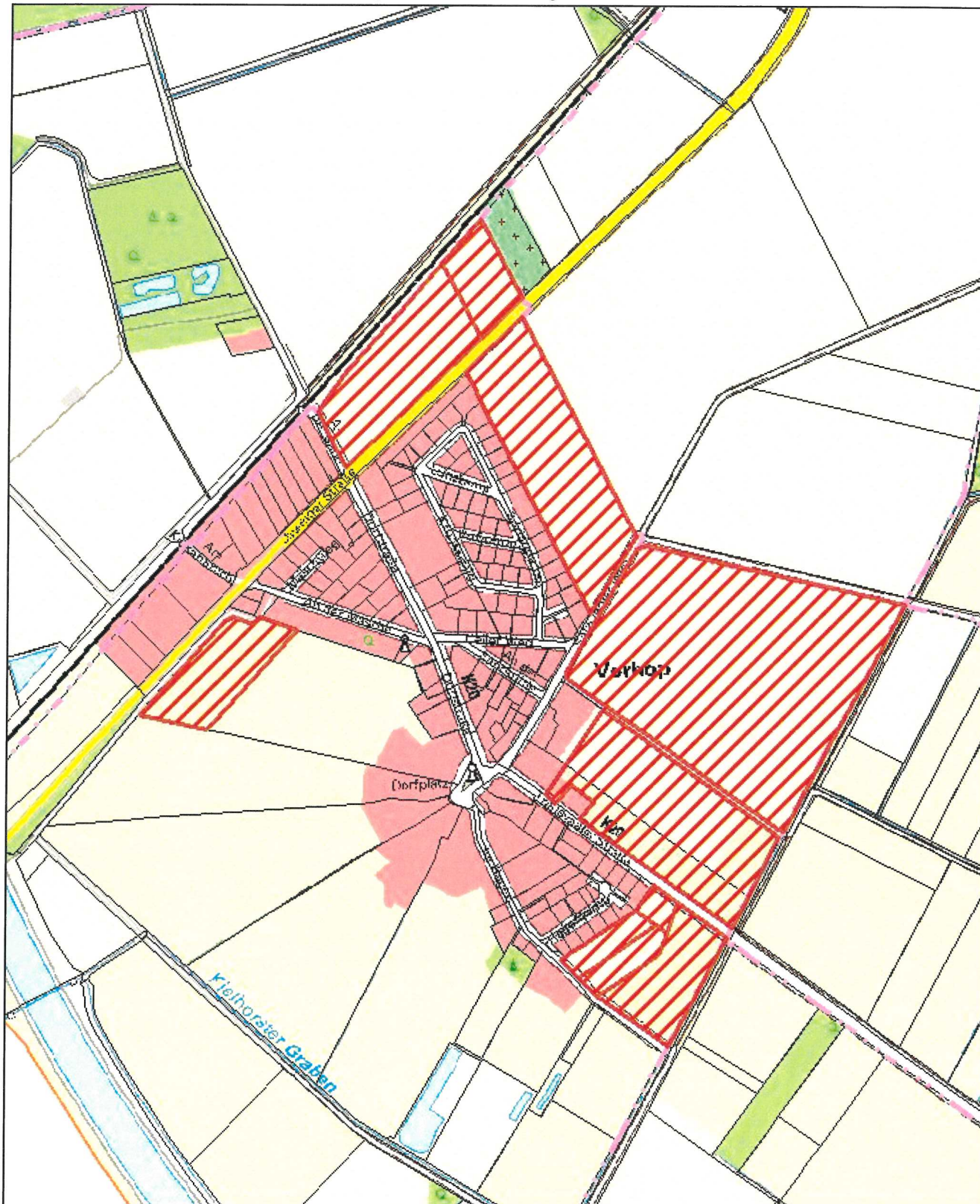


**Stadt Wittingen**

Bahnhofstr. 35  
29378 Wittingen



# Anlage Q der Vorkaufsrechtssatzung der Stadt Wittingen



ETRS\_1989\_UTM\_Zone\_32N

## Datenauszug

Erstellt für Maßstab 1:7.965



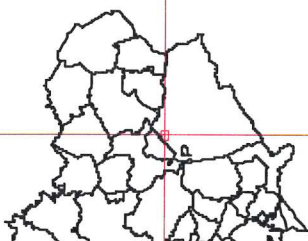
Ersteller Zaft, Sven (Zaft\_Wit)

Erstellungsdatum 26.04.2022

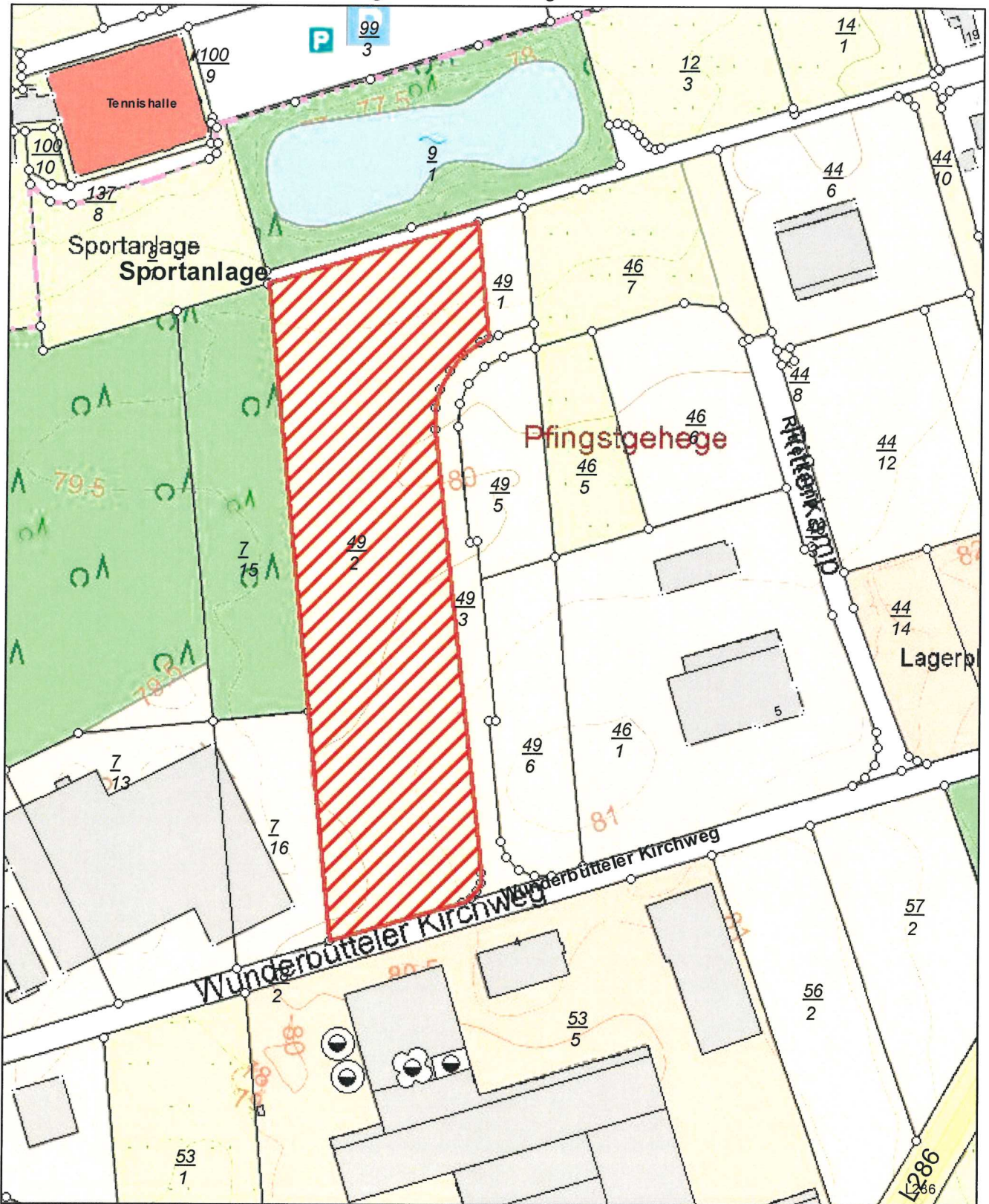


## Stadt Wittingen

Bahnhofstr. 35  
29378 Wittingen



# Anlage R der Vorkaufsrechtssatzung der Stadt Wittingen



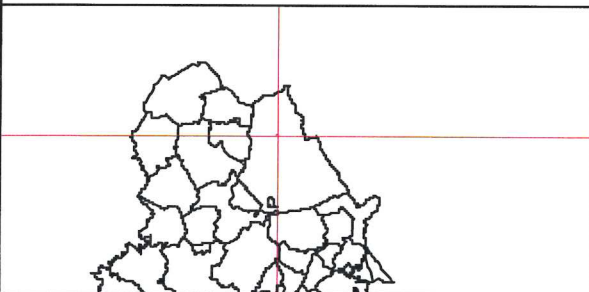
ETRS\_1989\_UTM\_Zone\_32N

## Datenauszug

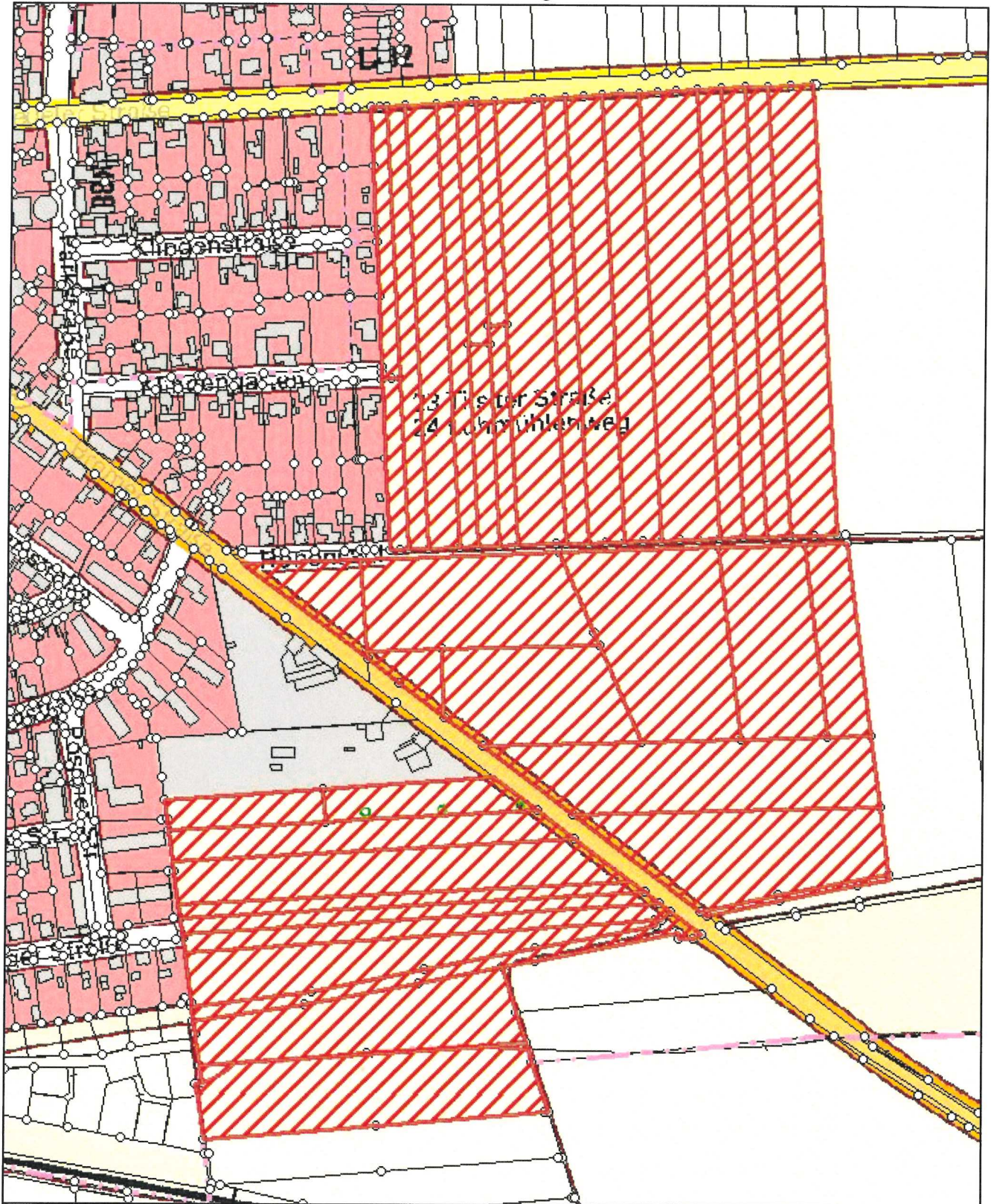
Erstellt für Maßstab 1:1.943  
 0  100 m  
 Ersteller Zaft, Sven (Zaft\_Wit)  
 Erstellungsdatum 29.04.2022



**Stadt Wittingen**  
 Bahnhofstr. 35  
 29378 Wittingen



# Anlage S der Vorkaufsrechtssatzung der Stadt Wittingen



ETRS\_1989\_UTM\_Zone\_32N

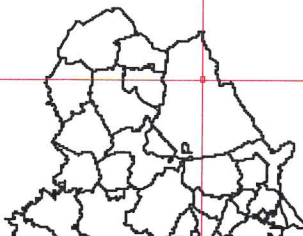
## Datenauszug

Erstellt für Maßstab 1:4.193



Ersteller Zaft, Sven (Zaft\_Wit)

Erstellungsdatum 11.05.2022



## Stadt Wittingen

Bahnhofstr. 35  
29378 Wittingen



# Anlage T der Vorkaufsrechtssatzung der Stadt Wittingen



ETRS\_1989\_UTM\_Zone\_32N

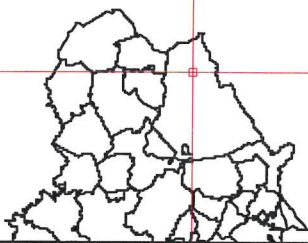
## Datenauszug

Erstellt für Maßstab 1:6.973



Ersteller Zaft, Sven (Zaft\_Wit)

Erstellungsdatum 11.05.2022

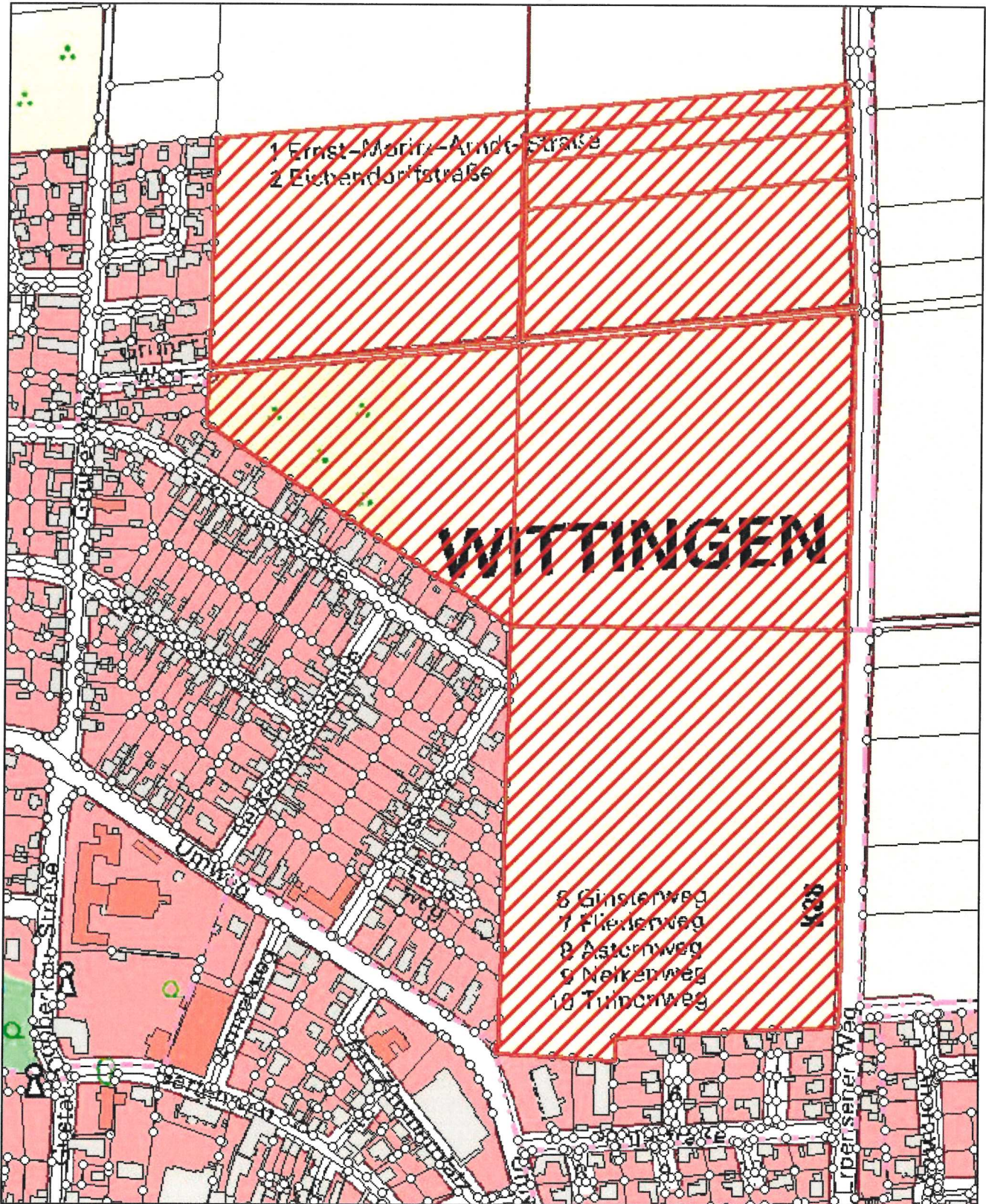


## Stadt Wittingen

Bahnhofstr. 35  
29378 Wittingen



Anlage U der Vorkaufsrechtssatzung der Stadt Wittingen



ETRS\_1989\_UTM\_Zone\_32N

**Datenauszug**

Erstellt für Maßstab 1:4.318



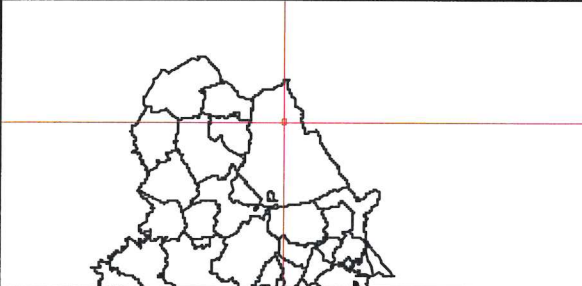
Ersteller Zaft, Sven (Zaft\_Wit)

Erstellungsdatum 11.05.2022

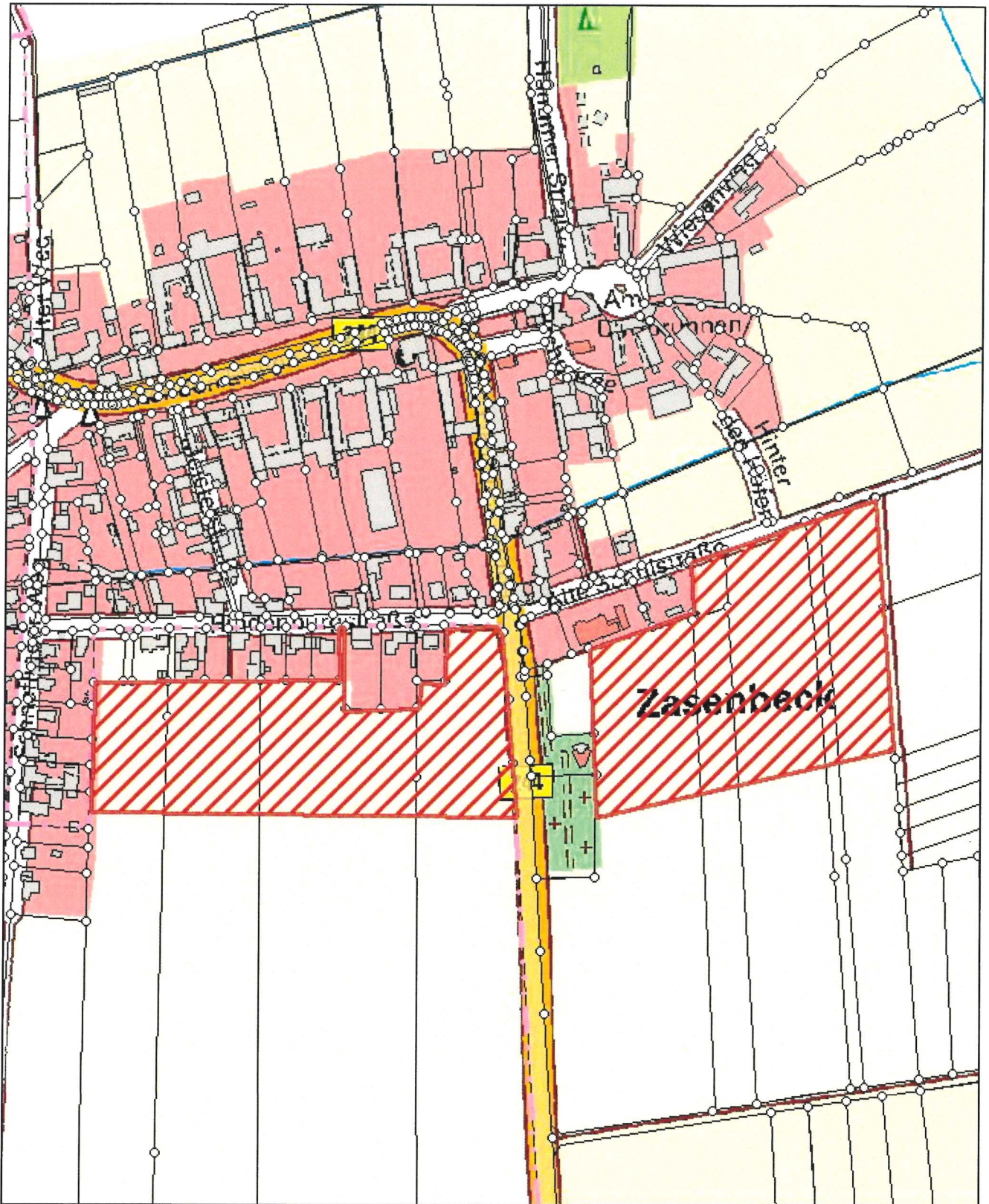


**Stadt Wittingen**

Bahnhofstr. 35  
29378 Wittingen



Anlage V der Vorkaufsrechtssatzung der Stadt Wittingen



ETRS\_1989\_UTM\_Zone\_32N

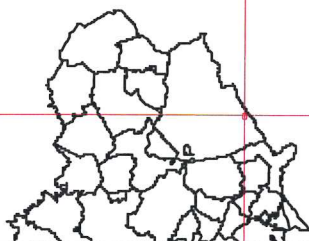
**Datenauszug**

Erstellt für Maßstab 1:4.324



Ersteller Zaft, Sven (Zaft\_Wit)

Erstellungsdatum 02.06.2022



**Stadt Wittingen**

Bahnhofstr. 35  
29378 Wittingen

